

Блок подготовки воздуха, комбинация MSB4-1/4-FRC6:J2M1

№ изделия: 531119

FESTO

Комбинация фильтр, регулятор давления, маслораспылитель, макс. выходное давление 12 бар, 40 мкм, с манометром, блокировкой рукоятки регулятора, пластмассовым стаканом и защитным кожухом, автоматический отвод конденсата, направление потока слева направо.

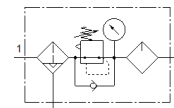


Таблица данных

Характеристика	Значение
Размер	4
Серия	MS
Фиксатор привода	Поворотная рукоятка со встроенной фиксацией
Положение при сборке	Вертикально +/- 5°
Отвод конденсата	полностью автоматический
Тип конструкции	Фильтр-регулятор с манометром пропорциональный стандартный маслораспылитель
Степень фильтрации	40 µm
Функция контроллера	Постоянная выходного давления с компенсацией начального давления со вторичным сбросом с обратным протоком
Кожух стакана	Пластиковый кожух
Манометр	с манометром
Рабочее давление	1,5 ... 12 bar
Диапазон давления управления	0,5 ... 12 bar
Стандартный номинальный расход	900 l/min
Рабочая среда	Сжатый воздух в соответствии с ISO8573-1:2010 [7:4:-] Инертные газы
Примечание по рабочей среде	Возможна работа со смазкой (впоследствии требуется постоянная смазка)
Классификация сопротивления коррозии CRC	2 - Средняя стойкость к коррозии
PWIS conformity	VDMA24364-B1/B2-L
Температура хранения	-10 ... 60 °C
Чистота воздуха на выходе	Сжатый воздух в соответствии с ISO8573-1:2010 [7:4:-]
Температура среды	-10 ... 60 °C
Температура окружающей среды	-10 ... 60 °C
Вес продукта	500 g
Тип крепления	с принадлежностями
Пневматическое подключение, канал 1	G1/4
Пневматическое подключение, канал 2	G1/4
Материал корпуса	Алюминиевое литье под давление
Материал стакана	PC