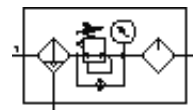


# Блок подготовки воздуха, комбинация MSB6-3/8-FRC12:J10M2-Z

№ изделия: 530285

FESTO

Комбинация фильтр, регулятор давления, маслораспылитель, макс. выходное давление 12 бар, 5 мкм, с манометром, блокировкой рукоятки регулятора, металлическим стаканом, автоматический отвод конденсата, направление потока справа налево.



## Таблица данных

| Характеристика                           | Значение                                                                                                           |
|------------------------------------------|--------------------------------------------------------------------------------------------------------------------|
| Размер                                   | 6                                                                                                                  |
| Серия                                    | MS                                                                                                                 |
| Фиксатор привода                         | Поворотная рукоятка со встроенной фиксацией                                                                        |
| Положение при сборке                     | Вертикально +/- 5°                                                                                                 |
| Степень фильтрации                       | 5 µm                                                                                                               |
| Отвод конденсата                         | полностью автоматический                                                                                           |
| Структура проекта                        | Фильтр-регулятор с манометром<br>пропорциональный стандартный маслораспылитель                                     |
| Функция контроллера                      | Постоянная выходного давления<br>с компенсацией начального давления<br>со вторичным сбросом<br>с обратным протоком |
| Кожух стакана                            | Металлический кожух стакана                                                                                        |
| Манометр                                 | с манометром                                                                                                       |
| Диапазон давления управления             | 0,5 ... 12 bar                                                                                                     |
| Входное давление 1                       | 1,5 ... 12 bar                                                                                                     |
| Стандартный номинальный расход           | 3.400 l/min                                                                                                        |
| Рабочая среда                            | Сжатый воздух                                                                                                      |
| Классификация сопротивления коррозии CRC | 2                                                                                                                  |
| Температура хранения                     | -10 ... 60 °C                                                                                                      |
| Чистота воздуха на выходе                | 3.7.- по DIN ISO 8573-1                                                                                            |
| Температура среды                        | 5 ... 60 °C                                                                                                        |
| Температура окружающей среды             | 5 ... 60 °C                                                                                                        |
| Вес продукта                             | 1.713 g                                                                                                            |
| Тип крепления                            | с принадлежностями                                                                                                 |
| Пневматическое подключение, канал 1      | G3/8                                                                                                               |
| Пневматическое подключение, канал 2      | G3/8                                                                                                               |