

Фильтр MS6-LF-1/2-CUM-Z

№ изделия: 529612

FESTO

Фильтр 5 мкм, металлический защитный кожух, ручной отвод конденсата, направление потока справа налево.

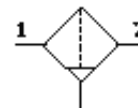


Таблица данных

Характеристика	Значение
Размер	6
Серия	MS
Положение при сборке	Вертикально +/- 5°
Степень фильтрации	5 µm
Отвод конденсата	Ручное вращением
Структура проекта	Спеченный фильтр с центробежным сепаратором
Макс. объем конденсата	38 см ³
Кожух стакана	Металлический кожух стакана
Входное давление 1	0 ... 20 bar
Стандартный номинальный расход	3.200 l/min
Рабочая среда	Сжатый воздух
Классификация сопротивления коррозии CRC	2
Температура хранения	-10 ... 60 °C
Чистота воздуха на выходе	3.7.- по DIN ISO 8573-1
Температура среды	-10 ... 60 °C
Температура окружающей среды	-10 ... 60 °C
Вес продукта	820 g
Тип крепления	с принадлежностями Опция Линейный монтаж
Пневматическое подключение, канал 1	G1/2
Пневматическое подключение, канал 2	G1/2
Замечания по материалу	Не содержит медь и тефлон
Информация о материале, уплотнения шланга	NBR
Информация о материале, фильтр	PE
Информация о материале, корпус	Алюминиевое литье под давление
Информация о материале, стакан	Алюминиевый сплав