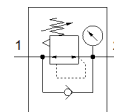
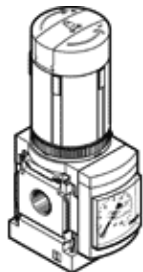


# Регулятор давления MS4-LR-1/8-D7-AS-Z

№ изделия: 529426

FESTO

Макс. выходное давление 12 бар, манометр, фиксатор рукоятки,  
направление потока справа налево.



## Таблица данных

| Характеристика                           | Значение  |
|--|---|
| Размер                                   | 4   |
| Серия                                    | MS  |
| Фиксатор привода                         | Поворотная рукоятка с фиксацией с принадлежностями, блокируемый             |
| Положение при сборке                     | Любое   |
| Тип конструкции                          | мембранный регулятор прямого действия                                       |
| Функция контроллера                      | Постоянная выходного давления со вторичным сбросом с обратным протоком      |
| Манометр                                 | с манометром  |
| Operating pressure MPa                   | 0,08 ... 1,4 MPa  |
| Рабочее давление                         | 0,8 ... 14 bar  |
| Диапазон давления управления             | 0,5 ... 12 bar  |
| Max. pressure hysteresis (MPa)           | 0,025 MPa   |
| Макс. гистерезис давления                | 0,25 bar  |
| Max. pressure hysteresis                 | 3,625 psi   |
| Стандартный номинальный расход           | 1.000 l/min   |
| Рабочая среда                            | Сжатый воздух в соответствии с ISO8573-1:2010 [7:4:4]<br>Инертные газы      |
| Примечание по рабочей среде              | Возможна работа со смазкой (впоследствии требуется постоянная смазка)       |
| Классификация сопротивления коррозии CRC | 2 - Средняя стойкость к коррозии  |
| PWIS conformity                          | VDMA24364-B1/B2-L   |
| Температура хранения                     | -10 ... 60 °C   |
| Безопасны для пищевых продуктов          | См. Дополнительную информацию о материале                                   |
| Температура среды                        | -10 ... 60 °C   |
| Температура окружающей среды             | -10 ... 60 °C   |
| Вес продукта                             | 225 g   |
| Тип крепления                            | Установка передней панели<br>Линейный монтаж с принадлежностями<br>Опция    |
| Пневматическое подключение, канал 1      | G1/8  |
| Пневматическое подключение, канал 2      | G1/8  |
| Замечания по материалу                   | Соответствует директиве по ограничению использования опасных веществ (RoHS) |
| Материал соединительной плиты            | Алюминиевое литье под давление  |
| Материал панели управления               | PA<br>POM   |
| Материал уплотнений                      | NBR   |
| Материал корпуса                         | Алюминиевое литье под давление  |
| Материал мембраны                        | NBR   |