

Фильтр-регулятор давления MS6-LFR-1/4-D6-ERM-AS-Z

№ изделия: 529201

FESTO

Макс. выходное давление 7 бар, фильтр 40 мкм, манометр, фиксатор рукоятки, пластиковый стакан и защитный кожух, ручной отвод конденсата, направление потока: справа налево.

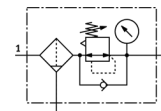


Таблица данных

| Характеристика | Значение |
|---|---|
| Размер | 6 |
| Серия | MS |
| Фиксатор привода | Поворотная рукоятка с фиксацией с принадлежностями, блокируемый |
| Положение при сборке | Вертикально +/- 5° |
| Степень фильтрации | 40 µm |
| Отвод конденсата | Ручное вращением |
| Структура проекта | Фильтр-регулятор с манометром |
| Макс. объем конденсата | 38 ml |
| Функция контроллера | Постоянная выходного давления со вторичным сбросом |
| Кожух стакана | Пластиковый кожух |
| Манометр | с манометром |
| Рабочее давление | 0,8 ... 20 bar |
| Диапазон давления управления | 0,3 ... 7 bar |
| Макс. гистерезис давления | 0,25 bar |
| Стандартный номинальный расход | 2.800 l/min |
| Рабочая среда | Сжатый воздух по ISO 8573-1:2010 [-:4:-] Инертные газы |
| Классификация сопротивления коррозии CRC | 2 |
| Температура хранения | -10 ... 60 °C |
| Чистота воздуха на выходе | Сжатый воздух в соответствии с ISO8573-1:2010 [7:4:4] |
| Температура среды | -10 ... 60 °C |
| Температура окружающей среды | -10 ... 60 °C |
| Вес продукта | 875 g |
| Тип крепления | Опция Установка передней панели Линейный монтаж с принадлежностями |
| Пневматическое подключение, канал 1 | G1/4 |
| Пневматическое подключение, канал 2 | G1/4 |
| Замечания по материалу | Соответствует директиве по ограничению использования опасных веществ (RoHS) |
| Информация о материале, уплотнения шланга | NBR |
| Информация о материале, корпус | Алюминиевое литье под давление |
| Информация о материале, стакан | PC |
| Информация о материале, изолирующий диск | POM |