

Распределитель с электроуправлением CPASC1-M1H-G-P-2,5

№ изделия: 527000
Продукт будет снят с производства

FESTO

Для пневмоострова CPA-SC, стыковой распределитель с вставным разъемом.

Type to be discontinued. Available until 2014. See Support Portal for alternative products.

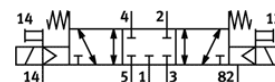
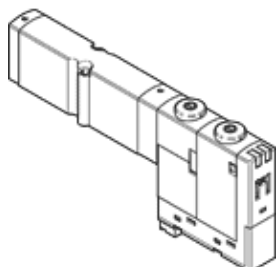


Таблица данных

Характеристика	Значение
Функция распределителя	5/3 Н.З.
Тип управления	электрический
Стандартный номинальный расход	220 l/min
Рабочее давление	-0,9 ... 10 bar
Структура проекта	Каретка поршня
Класс защиты	IP20
Авторизация	с UL us - Recognized (OL)
Условный проход	2,5 mm
Функция быстрого выхлопа	дресселирующий
Тип уплотнения	мягкий
Положение при сборке	Любое
Ручное дублирование	защелкиваемый Толкающий
Тип пилотного управления	С пилотным управлением
Направление потока	реверсивный
Индикатор позиции переключения	Да
Пилотное давление	3 ... 8 bar
значение b	0,36
значение C	0,725 l/sbar
Время выключения	25 ms
Время включения	10 ms
Характеристики катушки	24V DC: 1W
Рабочая среда	Сжатый воздух в соответствии с ISO8573-1:2010 [7:4:4]
Примечание по рабочей среде	Возможна работа со смазкой (впоследствии требуется постоянная смазка)
Обозначение CE (см. заявление о соответствии)	в соответствии с директивой EU по электромагнитной совместимости EMC
Классификация сопротивления коррозии CRC	2
Температура среды	-5 ... 50 °C
Уровень звукового давления	95 dB(A)
Рабочая среда пилотного каскада	Сжатый воздух в соответствии с ISO8573-1:2010 [7:4:4]
Температура окружающей среды	-5 ... 50 °C
Вес продукта	40 g
Электрическое подключение	3-пин Разъем
Тип крепления	со сквозным отверстием
Пневматическое подключение, канал 1	Монтажная плита
Пневматическое подключение, канал 2	Монтажная плита
Пневматическое подключение, канал 3	Монтажная плита
Пневматическое присоединение, канал 4	Монтажная плита
Пневматическое присоединение, канал 5	Монтажная плита
Информация о материале, уплотнения шланга	FPM HNBR NBR
Информация о материале, корпус	Алюминиевое литье под давление