

Дроссель с обратным клапаном GRXA-HG-1/8-QS-6

№ изделия: 525668

Продукт будет снят с производства

С функцией стопора и фитингом QS

Снимаемый с производства тип. Доступен до 2019 года. Для поиска альтернативных продуктов используйте Support Portal.

FESTO

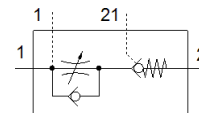
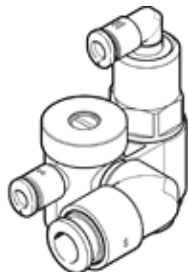


Таблица данных

Характеристика	Значение
Функция распределителя	Функция дросселя с обратным клапаном для выхлопа
Пневматическое подключение, канал 1	QS-6
Пневматическое подключение, канал 2	G1/8
Тип управления	пневматический
Элемент настройки	Винт с головкой под шлиц
Тип крепления	Резьбовой с наружной резьбой
Стандартный расход через дроссель	140 l/min
Пилотное давление	2 ... 10 bar
Температура окружающей среды	-10 ... 60 °C
Положение при сборке	Любое
Полный диапазон температур рабочего давления	0,5 ... 10 bar
Стандартный расход через дроссель: 6 -> 0 бар	280 l/min
Стандартный номинальный расход в направлении свободного прохода: 6 -> 0 бар, включен	260 ... 300 l/min
Стандартный номинальный расход в направлении свободного прохода: 6 -> 0 бар, выключен	270 ... 300 l/min
Стандартный номинальный расход в направлении свободного прохода, включен	120 ... 160 l/min
Стандартный номинальный расход в направлении свободного прохода, выключен	115 ... 165 l/min
Время выключения	44 ms
Время включения	6 ms
Рабочая среда	Сжатый воздух в соответствии с ISO8573-1:2010 [7:4:4]
Примечание по рабочей среде	Возможна работа со смазкой (впоследствии требуется постоянная смазка)
Температура хранения	-10 ... 40 °C
Температура среды	-10 ... 60 °C
Рабочая среда пилотного каскада	Сжатый воздух в соответствии с ISO8573-1:2010 [7:4:4]
Номинальный момент затяжки	3,5 Nm
Допуск для номинального момента затяжки	± 10 %
Вес продукта	28,2 g
Замечания по материалу	Соответствует директиве по ограничению использования опасных веществ (RoHS)
Материал крышки	Алюминиевый сплав Анодированный
Материал уплотнений	NBR
Материал пустотелого болта	Алюминиевый сплав Анодированный
Материал отпускающего кольца	POM
Материал регулировочного винта	Латунь
Материал поворотного фитинга	POM