

Распределитель с электроуправлением MNA3-M1H-3/20-3-K

№ изделия: 525156

FESTO

с кабелем

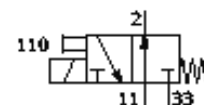
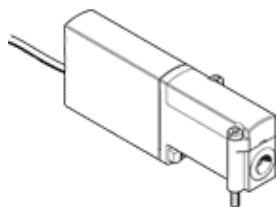


Таблица данных

Характеристика	Значение
Функция распределителя	3/2 Н.О., моностабильный
Тип управления	электрический
Ширина	14 mm
Стандартный номинальный расход	200 l/min
Рабочее давление	-0,9 ... 8 bar
Структура проекта	Переливной тарельчатый клапан
Тип сброса	механическая пружина
Класс защиты	IP65
Авторизация	с UL us - Recognized (OL)
Условный проход	3 mm
Монтажный шаг	19 mm
Функция быстрого выхлопа	дресселирующий
Тип уплотнения	мягкий
Положение при сборке	Любое
Ручное дублирование	Толкающий
Тип пилотного управления	прямой
Направление потока	реверсивный с ограничениями
Рабочее давление, реверсивное	-0,9 ... 0 bar
Максимальная частота переключения	130 Hz
Время выключения	4,5 ms
Время включения	8 ms
Рабочий цикл	100%
Характеристики катушки	24V DC: 3,7W
Допустимые колебания напряжения	+/- 10 %
Рабочая среда	Сжатый воздух, фильтрованный, без масла, фильтрация 40 µm Сжатый воздух, фильтрованный, обогащенный маслом, фильтрация 40 µm
Классификация сопротивления коррозии CRC	2
Температура среды	-5 ... 40 °C
Температура окружающей среды	-5 ... 40 °C
Вес продукта	120 g
Электрическое подключение	Кабель
Длина кабеля	2,5 m
Тип крепления	На PR-коллекторе
Пневматическое присоединение, 11	Монтажная плита
Пневматическое подключение, канал 2	Монтажная плита
Пневматическое подключение, канал 33	Монтажная плита
Замечания по материалу	Не содержит медь и PTFE
Информация о материале, уплотнения шланга	HNBR NBR
Информация о материале, корпус	Цинковая штамповка покрытый
Информация о материале, оплетка кабеля	PUR
Данные о материале, винт	Сталь Гальванизирован