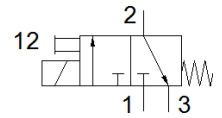
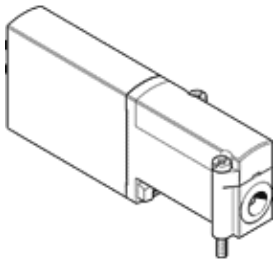


# Распределитель с электроуправлением MNA3-M1H-3/2G-3

№ изделия: 525134

FESTO



## Таблица данных

Характеристика	Значение
Функция распределителя	3/2 Н.З., моностабильный
Тип управления	электрический
Ширина	14 mm
Стандартный номинальный расход	200 l/min
Operating pressure MPa	-0,09 ... 0,8 MPa
Рабочее давление	-0,9 ... 8 bar
Тип конструкции	Переливной тарельчатый клапан
Тип сброса	механическая пружина
Класс защиты	IP65
Авторизация	с UL us - Recognized (OL)
Условный проход	3 mm
Монтажный шаг	19 mm
Note on grid dimension	Minimum distance between the valves is 5 mm
Функция быстрого выхлопа	дресселирующий
Тип уплотнения	мягкий
Положение при сборке	Любое
Ручное дублирование	Толкающий
Тип пилотного управления	прямой
Направление потока	реверсивный с ограничениями
Overlap	Underlap
Operating pressure, reversible	-0,09 ... 0,1 MPa
Рабочее давление, реверсивное	-0,9 ... 1 bar
Operating pressure, reversible	-13,05 ... 14,5 psi
Максимальная частота переключения	130 Hz
Время выключения	4,5 ms
Время включения	8,3 ms
Рабочий цикл	100 %
Характеристики катушки	24 V DC: 3.7 W
Допустимые колебания напряжения	+/- 10 %
Рабочая среда	Сжатый воздух в соответствии с ISO8573-1:2010 [7:4:4]
Примечание по рабочей среде	Возможна работа со смазкой (впоследствии требуется постоянная смазка)
Стойкость к вибрации	Тест транспортного применения на уровне жесткости 2 в соответствии с FN 942017-4 and EN 60068-2-6
Сопротивление ударной нагрузке	Шоковый тест с уровнем опасности 2 в соответствии с FN 942017-5 и EN 60068-2-27
Классификация сопротивления коррозии CRC	2 - Средняя стойкость к коррозии
PWIS conformity	VDMA24364-B1/B2-L
Температура среды	-5 ... 40 °C
Температура окружающей среды	-5 ... 40 °C
Вес продукта	120 g
Электрическое подключение	2-пин Разъем
Тип крепления	На PR-коллекторе
Пневматическое подключение, канал 1	Монтажная плата
Пневматическое подключение, канал 2	Монтажная плата

Характеристика	Значение
Пневматическое подключение, канал 3	Монтажная плата
Замечания по материалу	Соответствует директиве по ограничению использования опасных веществ (RoHS)
Материал уплотнений	HNBR NBR
Материал корпуса	Die-cast zinc, coated
Материал винтов	Гальванизированная сталь