

Выхлопной дросель GRU-1/4

№ изделия: 4579

FESTO

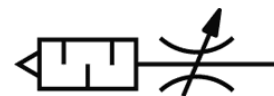
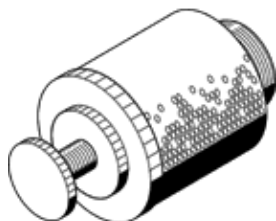


Таблица данных

Характеристика	Значение
Функция распределителя	Дроссель с глушителем
Пневматическое присоединение, канал 1	G1/4
Элемент настройки	Рифленный винт
Тип крепления	Резьбовой
Стандартный расход через дроссель	320 l/min
Рабочее давление	0 ... 10 bar
Температура окружающей среды	-10 ... 60 °C
Рабочая среда	Сжатый воздух в соответствии с ISO8573-1:2010 [7:-:-]
Примечание по рабочей среде	Возможна подача масла в воздух(в дальнейшем требуется постоянная подача масла)
Температура рабочей среды	-10 ... 60 °C
Вес продукта	40 g
Информация о материале, резьбовая часть	ПОМ
Данные о материале, винт регулировки	Сталь Гальванизирован