

Дроссель с обратным клапаном GRF-PK-3X2

№ изделия: 4566

FESTO

с монтажной плитой 2п и ниппелем для шланга NW 3.

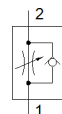
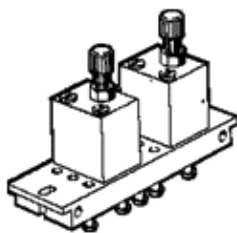


Таблица данных

Характеристика	Значение
Функция распределителя	Функция дросселирования в одном направлении
Пневматическое подключение, канал 1	PK-3
Пневматическое подключение, канал 2	PK-3
Элемент настройки	Рифленный винт
Тип крепления	со сквозным отверстием
Стандартный расход через дроссель	45 l/min
Стандартный расход в направлении обратного клапана	45 l/min
Рабочее давление	0,5 ... 8 bar
Температура окружающей среды	-10 ... 60 °C
Материал корпуса	Алюминиевый сплав
Положение при сборке	Любое
Рабочая среда	Сжатый воздух в соответствии с ISO8573-1:2010 [7:::]
Примечание по рабочей среде	Возможна работа со смазкой (впоследствии требуется постоянная смазка)
PWIS conformity	VDMA24364-B1/B2-L
Температура среды	-10 ... 60 °C
Вес продукта	145 g
Материал регулировочного винта	Латунь