

Пневмораспределитель VL-5-РК-3

№ изделия: 4504

FESTO

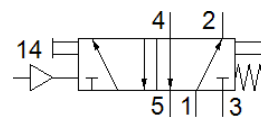
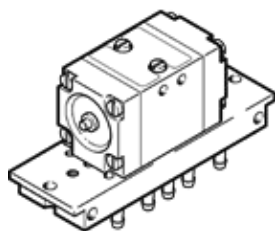


Таблица данных

Характеристика	Значение
Функция распределителя	5/2 моностабильный
Стандартный номинальный расход	105 l/min
Рабочее давление	1,5 ... 8 bar
Тип конструкции	Тарельчатое седло
Условный проход	2,5 mm
Время выключения	22 ms
Время включения	15 ms
Рабочая среда	Сжатый воздух в соответствии с ISO8573-1:2010 [7:-:-]
PWIS conformity	VDMA24364-B1/B2-L
Температура окружающей среды	-10 ... 60 °C
Вес продукта	130 g
Тип крепления	На монтажной плите На монтажной раме со сквозным отверстием Опция
Пневматическое подключение, канал 1	РК-3
Пневматическое подключение, канал 2	РК-3
Пневматическое подключение, канал 3	РК-3
Пневматическое присоединение, канал 4	РК-3
Пневматическое присоединение, канал 5	РК-3
Замечания по материалу	Соответствует директиве по ограничению использования опасных веществ (RoHS)
Материал соединительной плиты	Латунь PPS с армированием
Материал уплотнений	NBR
Материал корпуса	Пластик Цинковая штамповка