

Распределитель с электроуправлением MFH-5-PK-3

№ изделия: 4448

FESTO

со вспомогательным ручным управлением, без электромагнитной катушки и штекерной розетки. Электромагнитная катушка и штекерная розетка заказываются отдельно.

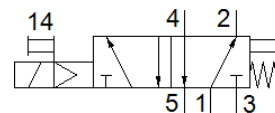
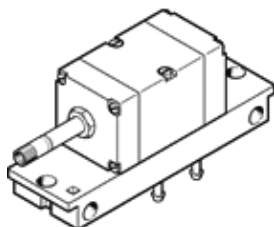


Таблица данных

Характеристика	Значение
Функция распределителя	5/2 моностабильный
Стандартный номинальный расход	105 l/min
Рабочее давление	3 ... 8 bar
Тип конструкции	Тарельчатое седло
Условный проход	2,5 mm
Тип уплотнения	мягкий
Время выключения	22 ms
Время включения	10 ms
Рабочая среда	Сжатый воздух в соответствии с ISO8573-1:2010 [7:-:-]
PWIS conformity	VDMA24364-B1/B2-L
Температура среды	-10 ... 60 °C
Температура окружающей среды	-5 ... 40 °C
Вес продукта	270 g
Тип крепления	На монтажной плите На монтажной раме со сквозным отверстием Опция
Пневматическое подключение, канал 1	PK-3
Пневматическое подключение, канал 2	PK-3
Пневматическое подключение, канал 3	PK-3
Пневматическое присоединение, канал 4	PK-3
Пневматическое присоединение, канал 5	PK-3
Замечания по материалу	Соответствует директиве по ограничению использования опасных веществ (RoHS)
Материал соединительной плиты	Алюминий Анодированный
Материал уплотнений	NBR
Материал корпуса	Алюминий Анодированный