

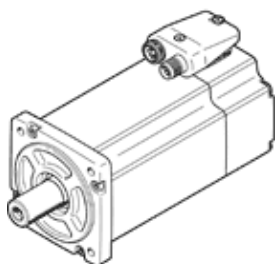
# Серводвигатель EMME-AS-80-SK-HS-AMX

№ изделия: 4267586

Продукт будет снят с производства

Без редуктора, без тормоза.

FESTO



## Таблица данных

Характеристика	Значение
Температура окружающей среды	-10 ... 40 °C
Температура хранения	-20 ... 70 °C
Относительная влажность воздуха	0 - 90 %
Соответствует стандарту	IEC 60034
Класс защиты изоляции	F
Класс расчета параметров по стандарту EN 60034-1	S1
Класс защиты	IP21
Конструкция вала - сегментная шпонка	DIN 6885 A 6 x 6 x 22
Система электрического соединения	Разъем
Замечания по материалу	Соответствует директиве по ограничению использования опасных веществ (RoHS)
Классификация сопротивления коррозии CRC	0 - Нет стойкости к коррозии
PWIS conformity	VDMA24364 zone III
Авторизация	RCM Mark с UL us - Recognized (OL)
Обозначение CE (см. заявление о соответствии)	в соответствии с директивой EU по электромагнитной совместимости EMC в соответствии с директивой EU по оборудованию низкого напряжения в соответствии с директивой EU RoHS
UKCA marking (see declaration of conformity)	To UK instructions for electrical equipment To UK instructions for EMC To UK RoHS instructions
Номинальное рабочее напряжение DC	565 V
Номинальное напряжение DC	565 V
Тип переключателя обмотки	Звезда внутри
Number of pole pairs	3
Момент удержания	2,8 Nm
Номинальный момент	2,3 Nm
Пиковый момент	11,2 Nm
Номинальная скорость вращения	3.000 1/min
Макс. скорость	4.192 1/min
Номинальная мощность мотора	720 W
Ток холостого хода	1,8 A
Номинальный ток мотора	1,6 A
Пиковый ток	7,2 A
Постоянная мотора	1,438 Nm/A
Константа напряжения, фаза-фаза	95,3 mVmin
Сопротивление обмотки фаза-фаза	14,2 Ohm
Индуктивность обмотки фаза-фаза	30 mH
Общий момент инерции массы при подъеме	1,4 kgcm <sup>2</sup>
Вес продукта	3.050 g
Допустимая осевая нагрузка на вал	70 N
Допустимая радиальная нагрузка на вал	350 N

Характеристика	Значение
Датчик положения ротора	Safety Enc. absolut multi turn
Интерфейс поворотного энкодера	HIPERFACE®
Принцип измерения поворотного энкодера	Оптический
Датчик положения ротора, синусоидальные / косинусоидальные периоды на оборот	128
Датчик положения ротора, типичное разрешение	15 Bit
Датчик положения ротора, типичная угловая точность	20 arcmin
Safety Integrity Level (SIL), принадлежности	SIL 2, Датчик положения ротора SIL 2, Датчик положения ротора
Класс оборудования (PL), принадлежности	Категория 3, Класс оборудования d, Датчик положения ротора
PFHd, принадлежности	1,3 x 10E-8, Датчик положения ротора
Ресурс Tm, комплектующие	20 лет, Датчик положения ротора
MTTFd, субэлемент	874 года, Датчик положения ротора
Energy efficiency	ENEFF (CN) / Class 2