

Пневмораспределитель VL/O-3-PK-3

№ изделия: 4233

FESTO

В зависимости от способа присоединения нормально открытый или нормально закрытый.

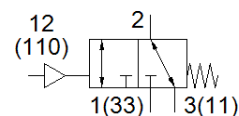
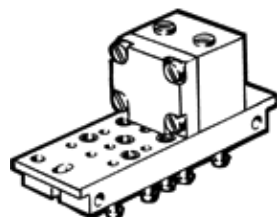


Таблица данных

Характеристика	Значение
Функция распределителя	3/2 Н.О., моностабильный
Стандартный номинальный расход	100 l/min
Рабочее давление	0 ... 8 bar
Тип конструкции	Тарельчатое седло
Условный проход	2,5 mm
Время выключения	50 ms
Время включения	12 ms
Рабочая среда	Сжатый воздух в соответствии с ISO8573-1:2010 [7:-:-]
Примечание по рабочей среде	Возможна работа со смазкой (впоследствии требуется постоянная смазка)
PWIS conformity	VDMA24364-B1/B2-L
Рабочая среда пилотного каскада	Сжатый воздух в соответствии с ISO8573-1:2010 [7:-:-]
Температура окружающей среды	-10 ... 60 °C
Вес продукта	110 g
Тип крепления	На монтажной плите На монтажной раме со сквозным отверстием Опция
Пневматическое подключение, канал 1	PK-3
Пневматическое присоединение, канал 4	PK-3
Пневматическое присоединение, канал 5	PK-3
Материал соединительной плиты	Латунь PPS с армированием
Материал уплотнений	NBR
Материал корпуса	Пластик Цинковая штамповка