

Нажимной распределитель V-3-M5

№ изделия: 3626

FESTO

нормально закрытый.

Этот тип подходит для работы на вакууме. Подключение вакуума к каналу 1 (P).

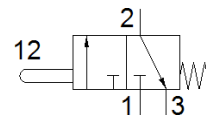
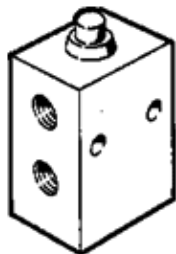


Таблица данных

Характеристика	Значение
Функция распределителя	3/2 Н.З., моностабильный
Тип управления	механический
Стандартный номинальный расход	80 l/min
Рабочее давление	-0,95 ... 8 bar
Тип конструкции	Тарельчатое седло
Условный проход	2 mm
Тип пилотного управления	прямой
Рабочая среда	Сжатый воздух в соответствии с ISO8573-1:2010 [-:-:-]
Примечание по рабочей среде	Возможна работа со смазкой (впоследствии требуется постоянная смазка)
PWIS conformity	VDMA24364-B1/B2-L
Температура окружающей среды	-10 ... 60 °C
Приводное усилие	23 N
Вес продукта	25 g
Тип крепления	со сквозным отверстием
Пневматическое подключение, канал 1	M5
Пневматическое подключение, канал 2	M5
Материал уплотнений	NBR
Материал корпуса	Цинковая штамповка