

Распределитель плавного пуска HE-1/4-DB-MINI

№ изделия: 3563687

Продукт будет снят с производства

Снимаемый с производства тип. Доступен до 2024 года. Для поиска альтернативных продуктов используйте Support Portal.

FESTO

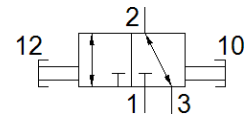
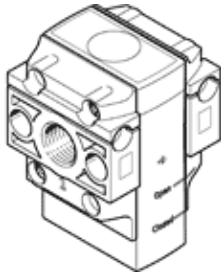


Таблица данных

Характеристика	Значение
Серия	DB
Размер	Mini
Монтажный шаг	44 mm
Тип конструкции	Отсечной клапан
Тип управления	Ручное
Тип уплотнения	мягкий
Функция быстрого выхлопа	не дросселируемый
Фиксатор привода	Замок (опционально)
Ручное дублирование	Нет
Тип пилотного управления	прямой
Функция распределителя	3/2, бистабильный
Operating pressure MPa	0 ... 1 MPa
Рабочее давление	0 ... 10 bar
значение C	6,3 l/sbar
значение b	0,8
Стандартный номинальный расход	2.300 l/min
Стандартный номинальный расход 2-3	700 l/min
Рабочая среда	Сжатый воздух в соответствии с ISO8573-1:2010 [7:4:4] Инертные газы
Примечание по рабочей среде	Операция смазывания невозможна
Классификация сопротивления коррозии CRC	1 - Низкая стойкость к коррозии
Замечания по материалу	Соответствует директиве по ограничению использования опасных веществ (RoHS)
PWIS conformity	VDMA24364-B1/B2-L
Температура среды	-5 ... 50 °C
Температура окружающей среды	-5 ... 50 °C
Тип крепления	Линейный монтаж со сквозным отверстием
Вес продукта	66 g
Пневматическое подключение, канал 1	G1/4
Пневматическое подключение, канал 2	G1/4
Чистота воздуха на выходе	Сжатый воздух в соответствии с ISO8573-1:2010 [7:4:4] Инертные газы
Материал каретки	POM
Материал уплотнений	FPM
Материал корпуса	PA с армированием