

Седельный клапан VZXF-L-M22C-M-A-N112-350-M1-V4B2T-50-7

№ изделия: 3539928

FESTO

Pneumatically actuated angle seat valve in stainless steel. Over seat version, safety position closed, NPT thread, nominal width 1 1/2".

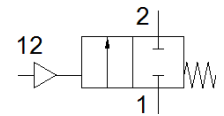
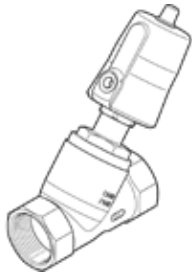


Таблица данных

Характеристика	Значение
Тип конструкции	Седельный клапан с поршневым приводом
Тип управления	пневматический
Тип уплотнения	мягкий
Положение при сборке	Любое
Тип крепления	Линейный монтаж
Линейное подключение	Threaded coupling 1 1/2 NPT to ANSI/ASME B 1.20.1
Условный проход	35 mm
Функция распределителя	2/2 Н.З., моностабильный
Направление потока	нерeverсивный
Pressure of medium	0 ... 0,7 МПа
Рабочее давление	0 ... 7 bar
Номинальное давление, запорно-регулирующая арматура	40
Функция быстрого выхлопа	не дросселируемый
Тип сброса	механическая пружина
Тип пилотного управления	С внешним управлением
Пневматическое присоединение	Внутренняя резьба G1/8
Operating pressure MPa	0,6 ... 1 MPa
Рабочее давление	6 ... 10 bar
Operating pressure	87 ... 145 psi
Среда	Пары Инертные газы Фильтр сжатого воздуха, степень фильтрации 200 мкм
Направление потока	Над седлом, для газообразных сред
Рабочая среда	Сжатый воздух в соответствии с ISO8573-1:2010 [7:4:4]
Макс. вязкость	600 mm ² /s
Температура среды	-40 ... 200 °C
Температура окружающей среды	-10 ... 60 °C
Расход Kv	25 м ³ /h
Замечания по материалу	Соответствует директиве по ограничению использования опасных веществ (RoHS)
PWIS conformity	VDMA24364 zone III
Материал корпуса процесстехнического клапана	Отливка из нержавеющей стали
Номер материала, корпус процесс-технического клапана	1.4408
Материал уплотнения шпинделя	PTFE
Материал уплотнения седла	PTFE
Вес продукта	2.500 g
Обозначение CE (см. заявление о соответствии)	в соответствии с директивой EU руководством по устройству
UKCA marking (see declaration of conformity)	UK regulation for pressure equipment
Классификация сопротивления коррозии CRC	2 - Средняя стойкость к коррозии
Материал корпуса привода	Никелированная латунь