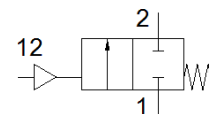
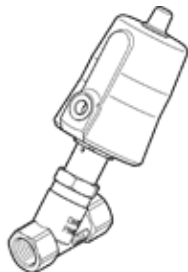


# Седельный клапан VZXF-L-M22C-M-A-G12-130-M1-V4B2T-50-40

№ изделия: 3539719

FESTO

Снимаемый с производства тип. Доступен до 2019 года. Для поиска альтернативных продуктов используйте Support Portal.



## Таблица данных

Характеристика	Значение
Тип конструкции	Тарельчатый клапан с пружинным возвратом
Тип управления	пневматический
Тип уплотнения	мягкий
Положение при сборке	Любое
Тип крепления	Линейный монтаж
Присоединение запорного клапана	G1/2
Номинальный внутренний диаметр DN	15
Условный проход	13 mm
Функция распределителя	2/2 Н.З., моностабильный
Направление потока	неревверсивный
Рабочее давление	0 ... 40 bar
Номинальное давление, запорно-регулирующая арматура	40
Функция быстрого выхлопа	не дросселируемый
Тип сброса	механическая пружина
Тип пилотного управления	С внешним управлением
Пневматическое присоединение	G1/8
Рабочее давление	6 ... 10 bar
Среда	Пары Инертные газы Фильтр сжатого воздуха, степень фильтрации 200 мкм
Рабочая среда	Сжатый воздух в соответствии с ISO8573-1:2010 [7:4:4]
Макс. вязкость	600 mm <sup>2</sup> /s
Температура среды	-40 ... 200 °C
Температура окружающей среды	-10 ... 60 °C
Расход Kv	3,8 м <sup>3</sup> /h
Замечания по материалу	Содержит PWIS вещества Соответствует директиве по ограничению использования опасных веществ (RoHS)
Материал корпуса	Отливка из нержавеющей стали
Номер материала корпуса	1.4408
Материал головки привода	Никелированная латунь
Материал уплотнения шпинделя	PTFE
Материал уплотнения седла	PTFE
Вес продукта	1.300 g
Классификация сопротивления коррозии CRC	2 - Средняя стойкость к коррозии