

Распределитель с ручным управлением VHER-P-H-B43E-B-M5

№ изделия: 3410682

FESTO

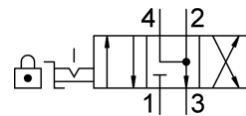
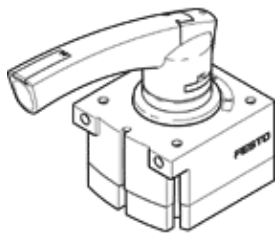


Таблица данных

Характеристика	Значение
Функция распределителя	4/3 выхлоп в средней позиции
Тип управления	Ручное
Ширина	30 mm
Стандартный номинальный расход	260 l/min
Рабочее давление	0 ... 10 bar
Прим. указание по рабочему давлению	Vacuum operation at port 3 only При работе с двумя давлениями, давление в канале 1 должно быть больше чем в канале 3
Тип конструкции	Распределитель с плоским поворотным золотником
Условный проход	4 mm
Функция быстрого выхлопа	дресселирующий
Инструкции по эксплуатации	Перемещать только вручную
Фиксатор привода	с принадлежностями, блокируемый
Тип уплотнения	Твердый
Тип пилотного управления	прямой
Направление потока	неревверсивный
Защита от перекрытия	Да
Индикатор позиции переключения	с принадлежностями
Рабочая среда	Сжатый воздух в соответствии с ISO8573-1:2010 [7:4:4]
Примечание по рабочей среде	Возможна работа со смазкой (впоследствии требуется постоянная смазка)
Классификация сопротивления коррозии CRC	2 - Средняя стойкость к коррозии
PWIS conformity	VDMA24364-B1/B2-L
Температура среды	-20 ... 80 °C
Температура окружающей среды	-20 ... 80 °C
Приводной момент	0,5 Nm
Вес продукта	80 g
Тип крепления	Установка передней панели со сквозным отверстием Опция
Пневматическое подключение, канал 1	M5
Пневматическое подключение, канал 2	M5
Пневматическое подключение, канал 3	M5
Пневматическое присоединение, канал 4	M5
Замечания по материалу	Соответствует директиве по ограничению использования опасных веществ (RoHS)
Материал уплотнений	NBR
Материал корпуса	PA
Материал рычага	PA