

Блок подготовки воздуха, комбинация FRC-1/4-DB-7-MINI-KC-MPA

№ изделия: 3339280

Продукт будет снят с производства

Макс. выходное давление. 7 бар, с манометром, степень фильтрации 40 мкм.

Снимаемый с производства тип. Доступен до 2024 года. Для поиска альтернативных продуктов используйте Support Portal.

FESTO

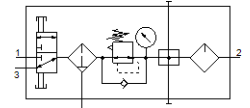
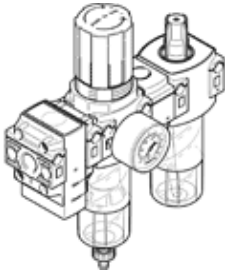


Таблица данных

Характеристика	Значение
Размер	Mini
Ширина	158 mm
Функция быстрого выхлопа	не дросселируемый
Серия	DB
Фиксатор привода	Замок (опционально) Поворотная рукоятка с фиксацией
Положение при сборке	Вертикально +/- 5°
Тип управления	Ручное
Отвод конденсата	Ручное вращением
Тип конструкции	Клапан подачи/сброса давления / фильтр-регулятор / разветвитель / маслораспылитель
Макс. объем конденсата	13 ml
Степень фильтрации	40 мкм
Функция контроллера	Постоянная выходного давления со вторичным сбросом с обратным протоком Без компенсации первичного давления
Манометр	с манометром
Operating pressure MPa	0,15 ... 1 MPa
Рабочее давление	1,5 ... 10 bar
Диапазон давления управления	0,5 ... 7 bar
Макс. гистерезис давления	0,5 bar
Макс. стандартный расход	2.400 l/min
Стандартный номинальный расход	400 l/min
Рабочая среда	Сжатый воздух по ISO 8573-1:2010 [7:9:4]
Примечание по рабочей среде	Операция смазывания невозможна
Разрешенные марки масла	Специальное масло Festo в контейнерах по 1 л Код заказа: 152 811 OFSW-32 ARAL Vitam GF 32 ESSO Nuto H 32 MOBIL DTE 24 SHELL Tellus Oil DO 32 Вязкость 32мм ² /с при 40°C ISO класс VG 32 по ISO 3448
Классификация сопротивления коррозии CRC	1 - Низкая стойкость к коррозии
PWIS conformity	VDMA24364-B1/B2-L
Температура хранения	-5 ... 50 °C
Чистота воздуха на выходе	Сжатый воздух по ISO 8573-1:2010 [7:9:-]
Температура среды	-5 ... 50 °C
Вязкость масла	ISO VG 32
Температура окружающей среды	-5 ... 50 °C

Характеристика	Значение
Вес продукта	360 g
Тип крепления	Линейный монтаж со сквозным отверстием с монтажными скобками Опция
Присоединение манометра	G1/8
Пневматическое подключение, канал 1	G1/4
Пневматическое подключение, канал 2	G1/4
Пневматическое подключение, канал 3	G1/4
Замечания по материалу	Соответствует директиве по ограничению использования опасных веществ (RoHS)
Материал уплотнений	NBR
Материал уплотнений отсечного клапана	FPM
Материал рукоятки	POM
Материал фильтра	PE
Материал корпуса	PA с армированием
Материал каретки	POM
Материал стакана	PC