

Распределитель с электроуправлением MZH-5/3E-M3-L-LED

№ изделия: 30197

FESTO

Micro-Pneumatic, с электромагнитной катушкой и вспомогательным ручным управлением, без штекерной розетки.

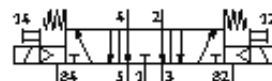
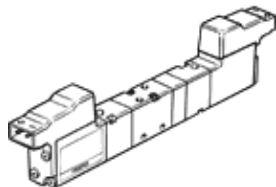


Таблица данных

Характеристика	Значение
Функция распределителя	5/3 выхлоп в нейтральной позиции
Стандартный номинальный расход	40 l/min
Рабочее давление	2 ... 7 bar
Структура проекта	Каретка поршня
Класс защиты	IP40 с розеткой
Условный проход	1,5 mm
Тип пилотного управления	С пилотным управлением
Время выключения	30 ms
Время включения	5 ms
Рабочий цикл	100%
Характеристики катушки	24V DC: 0,55W
Рабочая среда	Осушенный сжатый воздух, с маслом или без масла
Температура среды	-5 ... 50 °C
Температура окружающей среды	-5 ... 50 °C
Вес продукта	50 g
Тип крепления	со сквозным отверстием
Пневматическое подключение, канал 1	Монтажная плата M3
Пневматическое подключение, канал 2	Монтажная плата M3
Пневматическое подключение, канал 3	Монтажная плата M3
Пневматическое присоединение, канал 4	Монтажная плата
Пневматическое присоединение, канал 5	Монтажная плата
Информация о материале, уплотнения шланга	NBR
Информация о материале, корпус	Алюминиевое литье под давление