

Распределитель с роликовым рычагом RS-4-1/8

№ изделия: 2949

FESTO

непрямого действия.

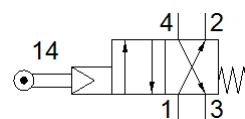
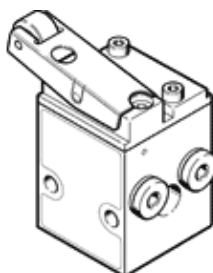


Таблица данных

Характеристика	Значение
Функция распределителя	4/2 моностабильный
Тип управления	механический
Стандартный номинальный расход	128 l/min
Operating pressure МПа	0,35 ... 0,8 МПа
Рабочее давление	3,5 ... 8 bar
Тип конструкции	Тарельчатое седло
Тип сброса	механическая пружина
Условный проход	3,5 mm
Функция быстрого выхлопа	дресселирующий
Тип уплотнения	мягкий
Положение при сборке	Любое
Тип пилотного управления	С пилотным управлением
Питание пилотного каскада	Внутренний
Направление потока	неревверсивный
Рабочая среда пилотного каскада	Сжатый воздух в соответствии с ISO8573-1:2010 [-:--]
Примечания по динамизации усилия	Частота переключения мин. 1/год
Рабочая среда	Сжатый воздух в соответствии с ISO8573-1:2010 [-:--]
Примечание по рабочей среде	Возможна работа со смазкой (впоследствии требуется постоянная смазка)
Классификация сопротивления коррозии CRC	2 - Средняя стойкость к коррозии
PWIS conformity	VDMA24364-B1/B2-L
Температура среды	-10 ... 60 °C
Температура окружающей среды	-10 ... 60 °C
Приводное усилие	1,77 N
Вес продукта	230 g
Тип крепления	со сквозным отверстием
Пневматическое подключение, канал 1	G1/8
Пневматическое подключение, канал 2	G1/8
Пневматическое подключение, канал 3	G1/8
Пневматическое присоединение, канал 4	G1/8
Замечания по материалу	Соответствует директиве по ограничению использования опасных веществ (RoHS)
Материал уплотнений	NBR
Материал корпуса	Алюминий Анодированный