

# Золотниковый распределитель с ручным управлением W-3-3/8

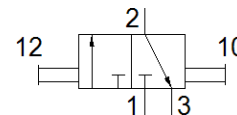
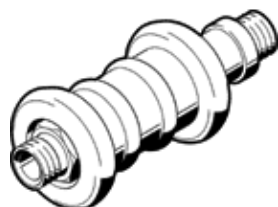
№ изделия: 2341

Продукт будет снят с производства

нормально закрытый.

Снимаемый с производства тип. Доступен до 2018 года. Для поиска альтернативных продуктов используйте Support Portal.

FESTO



## Таблица данных

Характеристика	Значение
Функция распределителя	3/2, бистабильный
Пневматическое подключение, канал 1	G3/8
Пневматическое подключение, канал 2	G3/8
Тип управления	Ручное
Тип крепления	Линейный монтаж Резьбовой
Стандартный номинальный расход	1.400 l/min
Условный проход	9 mm
Рабочее давление	-0,95 ... 10 bar
Температура окружающей среды	-10 ... 60 °C
Информация о материале, корпус	Латунь
Рабочая среда	Сжатый воздух в соответствии с ISO8573-1:2010 [7:4:4]
Тип уплотнения	мягкий
Положение при сборке	Любое
Тип конструкции	Втулка золотника
Тип пилотного управления	прямой
Направление потока	реверсивный
Примечание по рабочей среде	Возможна работа со смазкой (впоследствии требуется постоянная смазка)
Температура среды	-10 ... 60 °C
Приводное усилие	20 N
Вес продукта	280 g
Информация о материале, резьбовая часть	Алюминиевый сплав Анодированный
Замечания по материалу	Соответствует директиве по ограничению использования опасных веществ (RoHS)
Информация о материале, уплотнения шланга	NBR