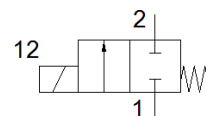
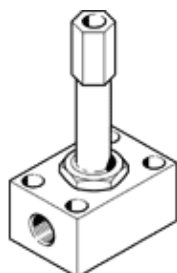


# Распределитель с электроуправлением МС-2-1/8

№ изделия: 2187

FESTO

Этот тип подходит для работы на вакууме.



## Таблица данных

Характеристика	Значение
Функция распределителя	2/2 Н.З., моностабильный
Тип управления	электрический
Стандартный номинальный расход	300 l/min
Operating pressure МПа	-0,095 ... 0,7 МПа
Рабочее давление	-0,95 ... 7 bar
Тип конструкции	Тарельчатый клапан с пружинным возвратом
Тип сброса	механическая пружина
Класс защиты	IP65
Условный проход	4 mm
Тип уплотнения	мягкий
Ручное дублирование	Нет
Тип пилотного управления	прямой
Направление потока	неревверсивный
Время выключения	20 ms
Время включения	18 ms
Рабочий цикл	100 %
Характеристики катушки	110 V AC: 50/60 Гц, мощность переключения 30 VA, мощность удержания 22 VA 110 V DC: 12.7 W 120 V AC: 60 Гц, мощность переключения 11.5 VA, мощность удержания 6.5 VA 12 V AC: 50 Гц, мощность переключения 30 VA, мощность удержания 22 VA 12 V DC: 11.7 W 200 V AC: 50/60 Гц, мощность переключения 30 VA, мощность удержания 22 VA 220 V DC: 15 W 240 V AC: 50 Гц, мощность переключения 30 VA, мощность удержания 22 VA 240 V DC: 17.9 W 24 V AC: 50 Гц, мощность переключения 30 VA, мощность удержания 22 VA 24 V DC: 11 W 380 V AC: 50/60 Гц, мощность переключения 30 VA, мощность удержания 22 VA 42 V AC: 50/60 Гц, мощность переключения 30 VA, мощность удержания 22 VA 42 V DC: 12 W 48 V AC: 50 Гц, мощность переключения 30 VA, мощность удержания 22 VA 96 V DC: 11 W
Рабочая среда	Сжатый воздух в соответствии с ISO8573-1:2010 [7:4:4]
PWIS conformity	VDMA24364-C1-L
Температура хранения	-40 ... 100 °C

Характеристика	Значение
Температура среды	-10 ... 60 °C
Температура окружающей среды	-5 ... 40 °C
Тип крепления	со сквозным отверстием
Пневматическое подключение, канал 1	G1/8
Пневматическое подключение, канал 2	G1/8
Замечания по материалу	Соответствует директиве по ограничению использования опасных веществ (RoHS)