

Дроссель с обратным клапаном GRR-1/2

№ изделия: 2111

FESTO

с роликовым рычагом и регулируемым выходным расходом

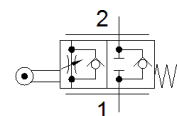
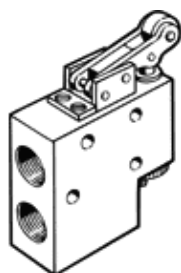


Таблица данных

Характеристика	Значение
Функция распределителя	Функция дросселирования в одном направлении
Пневматическое подключение, канал 1	G1/2
Пневматическое подключение, канал 2	G1/2
Элемент настройки	Роликовый рычаг
Тип крепления	со сквозным отверстием
Стандартный расход через дроссель	1.300 l/min
Стандартный расход в направлении обратного клапана	1250 l/min
Рабочее давление	0,3 ... 10 bar
Температура окружающей среды	-10 ... 60 °C
Материал корпуса	Алюминиевый сплав
Положение при сборке	Любое
Рабочая среда	Сжатый воздух в соответствии с ISO8573-1:2010 [7:-:-]
Примечание по рабочей среде	Возможна работа со смазкой (впоследствии требуется постоянная смазка)
PWIS conformity	VDMA24364-B2-L
Температура среды	-10 ... 60 °C
Вес продукта	735 g