

Захват параллельный HGPM-12-EZ-G9

№ изделия: 197570

FESTO

Непосредственное крепление на фланце с помощью винтов. Для центровки используются два регулировочных штифта.

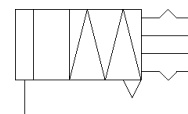
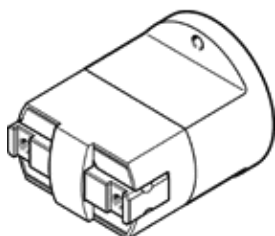


Таблица данных

| Характеристика | Значение |
|---|---|
| Размер | 12 |
| Ход каждой губки захвата | 3 mm |
| Макс. точность повторения | 0,2 mm |
| Точность повторения, захват | ≤ 0,05 mm |
| Кол-во губок захватов | 2 |
| Drive system | пневматический |
| Режим работы | одностороннего действия закрыт |
| Функция захвата | Параллельный |
| Гарантированное усилие захвата | Без |
| Тип конструкции | Наклонная плоскость |
| Определение позиции | Без |
| Total gripping force at 0.6 MPa (6 bar, 87 psi), closing | 35 N |
| Рабочее давление | 4 ... 8 bar |
| Макс. частота работы захвата | 4 Hz |
| Min. opening time at 0.6 MPa (6 bar, 87 psi) | 3 ms |
| Min. closing time at 0.6 MPa (6 bar, 87 psi) | 8,3 ms |
| Рабочая среда | Сжатый воздух в соответствии с ISO8573-1:2010 [7:4:4] |
| Примечание по рабочей среде | Возможна работа со смазкой (впоследствии требуется постоянная смазка) |
| Классификация сопротивления коррозии CRC | 1 - Низкая стойкость к коррозии |
| PWIS conformity | VDMA24364-B2-L |
| Температура окружающей среды | 5 ... 60 °C |
| Gripping force per gripper jaw at 0.6 MPa (6 bar, 87 psi) opening | 17,5 N |
| Макс. усилие на губку захвата Fz, статическое | 30 N |
| Макс. момент на захвате Mx, статич. | 0,5 Nm |
| Макс. момент на захвате My, статич. | 0,5 Nm |
| Макс. момент на захвате Mz, статич. | 0,5 Nm |
| Вес продукта | 62 g |
| Тип крепления | с внутренней резьбой |
| Пневматическое присоединение | M3 |
| Замечания по материалу | Соответствует директиве по ограничению использования опасных веществ (RoHS) |
| Материал закрывающей крышки | ПОМ |
| Материал корпуса | Анодированный алюминий |
| Материал губок захвата | Легированная сталь |