

Распределитель с электроуправлением MNA2-M1H-3/2O-2-NC

№ изделия: 197404

FESTO

стыковой распределитель для индивидуального и батарейного монтажа, быстродействующий, электрический штекер сзади.

Снимается, доступен до конца 2007

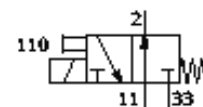
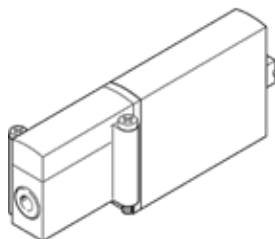


Таблица данных

| Характеристика | Значение |
|--|---|
| Функция распределителя | 3/2 нормально открытый, моностабильный |
| Тип воздействия | электрический |
| Ширина | 10 mm |
| Стандартный номинальный расход | 100 l/min |
| Пневматический рабочий канал | Монтажная плата |
| Рабочее напряжения | 24V DC |
| Рабочее давление | -0,9 ... 8 bar |
| Структура проекта | Переливной тарельчатый клапан |
| Тип сброса | механическая пружина |
| Класс защиты | IP40 |
| Авторизация | с UL us - Recognized (OL) |
| Условный проход | 2 mm |
| Размер решетки | 14 mm |
| Функция выхлопа | дресселирующий |
| Принцип уплотнения | мягкий |
| Позиция сборки | Любое |
| Ручное дублирование | Толкающий |
| Тип пилотного управления | прямой |
| Направление потока | реверсивный с ограничениями |
| Максимальная частота переключения | 130 Hz |
| Время включения | 7 ms |
| Время выключения | 7 ms |
| Цикл службы | 100% |
| Характеристики катушки | 24V DC: 2,88W |
| Допустимые колебания напряжения | +/- 10 % |
| Рабочая среда | Фильтрованный сжатый воздух без масла, фильтрация 40 мкм Фильтрованный воздух, обогащенный маслом, фильтрация 40 мкм |
| Классификация сопротивления коррозии CRC | 2 |
| Температура среды | -5 ... 40 °C |
| Окружающая температура | -5 ... 40 °C |
| Вес продукта | 50 g |
| Тип крепления | На монтажной плате |
| Пневматическое подключение, 11 | Монтажная плата |
| Пневматическое соединение, канал 2 | Монтажная плата |
| Пневматическое подключение, 33 | Монтажная плата |
| Замечание по материалу | Не содержит медь и PTFE |
| Информация о материале уплотнений | HNBR NBR |
| Информация о материале, корпус | Цинковая штамповка покрытый |
| Данные о материале, винт | Сталь Гальванизирован |