

Распределитель с электроуправлением MHP1-M1H-3/20-M3-NC

№ изделия: 197029

FESTO

Распределитель для индивидуального и блочного монтажа, очень компактный, с подключением сзади

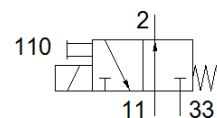


Таблица данных

Характеристика	Значение
Функция распределителя	3/2 Н.О., моностабильный
Тип управления	электрический
Ширина	10 mm
Стандартный номинальный расход	10 l/min
Operating pressure MPa	0 ... 0,6 MPa
Рабочее давление	0 ... 6 bar
Operating pressure	0 ... 87 psi
Тип конструкции	Тарельчатый клапан с пружинным возвратом
Тип сброса	механическая пружина
Класс защиты	IP40
Авторизация	с UL us - Recognized (OL)
Сертификационный департамент	UL MH19482
Условный проход	0,7 mm
Монтажный шаг	10 mm
Функция быстрого выхлопа	дресселирующий
Тип уплотнения	мягкий
Положение при сборке	Любое
Ручное дублирование	Толкающий
Тип пилотного управления	прямой
Направление потока	неревверсивный
Идентификация позиции распределителя	Табличка
Overlap	Underlap
Примечания по динамизации усилия	Частота переключения как минимум раз в неделю
Максимальная частота переключения	20 Hz
Время выключения	4 ms
Время включения	4 ms
Рабочий цикл	100 %
Потребление электроэнергии	1 W
Макс. позитивный тестовый импульс с логикой 0	500 µs
Макс. негативный тестовый импульс с логикой 1	400 µs
Характеристики катушки	24 V DC: 1 W
Допустимые колебания напряжения	+/- 10 %
Рабочая среда	Сжатый воздух в соответствии с ISO8573-1:2010 [7:4:4]
Примечание по рабочей среде	Возможна работа со смазкой (впоследствии требуется постоянная смазка)
Стойкость к вибрации	Тест транспортного применения на уровне жесткости 2 в соответствии с FN 942017-4 and EN 60068-2-6
Сопротивление ударной нагрузке	Шоковый тест с уровнем опасности 2 в соответствии с FN 942017-5 и EN 60068-2-27
Классификация сопротивления коррозии CRC	2 - Средняя стойкость к коррозии
PWIS conformity	VDMA24364-B2-L
Температура хранения	-20 ... 60 °C
Температура среды	-5 ... 40 °C

Характеристика	Значение
Температура окружающей среды	-5 ... 40 °C
Вес продукта	10 g
Электрическое подключение	Разъем
Тип крепления	На монтажной плите со сквозным отверстием
Пневматическое присоединение, 11	Монтажная плита
Пневматическое подключение, канал 2	M3
Пневматическое подключение, канал 33	Монтажная плита
Замечания по материалу	Соответствует директиве по ограничению использования опасных веществ (RoHS)
Материал уплотнений	FPM HNBR NBR
Материал корпуса	PA с армированием PPS с армированием