

# Распределитель с электроуправлением CRE10-M1BH-3OL-M5

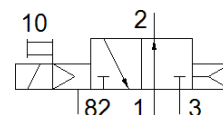
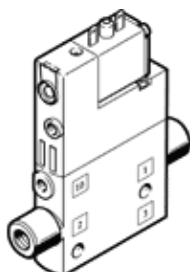
№ изделия: 196851

Classic - nicht für Neukonstruktionen verwenden

FESTO

Высокая плотность элементов

Современные альтернативы могут быть найдены с помощью введения первых четырех символов маркировки изделия в поле поиска.



## Таблица данных

Характеристика	Значение
Функция распределителя	3/2 Н.О., моностабильный
Тип управления	электрический
Ширина	10 mm
Стандартный номинальный расход	190 l/min
Operating pressure МПа	0,25 ... 0,8 МПа
Рабочее давление	2,5 ... 8 bar
Тип конструкции	Золотниковый
Тип сброса	Воздушная пружина
Авторизация	с UL us - Recognized (OL)
Морская классификация	см. сертификат
Класс защиты	IP65 с розеткой по IEC 60529
Условный проход	4 mm
Тип уплотнения	мягкий
Положение при сборке	Любое
Ручное дублирование	с принадлежностями, с защелкой Толкающий
Тип пилотного управления	С пилотным управлением
Питание пилотного каскада	Внутренний
Направление потока	неревверсивный
Идентификация позиции распределителя	Держатель табличек
Overlap	Positive overlap
Время выключения	14 ms
Время включения	14 ms
Рабочий цикл	100% with holding current reduction
Макс. позитивный тестовый импульс с логикой 0	1.200 µs
Макс. негативный тестовый импульс с логикой 1	900 µs
Характеристики катушки	24 V DC: 1.28 W
Допустимые колебания напряжения	-15 % / +10 %
Рабочая среда	Сжатый воздух в соответствии с ISO8573-1:2010 [7:4:4]
Примечание по рабочей среде	Возможна работа со смазкой (впоследствии требуется постоянная смазка)
Стойкость к вибрации	Тест транспортного применения на уровне жесткости 2 в соответствии с FN 942017-4 and EN 60068-2-6
Сопrotивление ударной нагрузке	Шоковый тест с уровнем опасности 2 в соответствии с FN 942017-5 и EN 60068-2-27
Классификация сопротивления коррозии CRC	2 - Средняя стойкость к коррозии
PWIS conformity	VDMA24364-B1/B2-L
Температура среды	-5 ... 50 °C
Температура окружающей среды	-5 ... 50 °C
Электрическое подключение	2-пин

Характеристика	Значение
Тип крепления	со сквозным отверстием
Выхлоп пилота, канал 82	M3
Подвод пилотного воздуха 12	M3
Пневматическое подключение, канал 1	M5
Пневматическое подключение, канал 2	M5
Пневматическое подключение, канал 3	M7
Замечания по материалу	Соответствует директиве по ограничению использования опасных веществ (RoHS)
Материал уплотнений	NBR
Материал корпуса	Алюминиевое литье под давление