

Комбинация цилиндр-распределитель DNCV-40- -PPV-A-5/2J

№ изделия: 196801

FESTO

Без диагностического модуля

Снимается с производства, доступен до 2010 года.



Примерное
представление

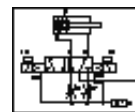


Таблица данных

| Характеристика | Значение |
|--|--|
| Ход | 70 ... 500 mm |
| Диаметр поршня | 40 mm |
| Основан на стандарте | ISO 15552 (до сих пор также VDMA 24652, ISO 6431, NF E49 003.1, UNI 10290) |
| Демпфирование | PPV: пневматическая амортизация, регулируемая обеих сторон |
| Положение при сборке | Любое |
| Ручное дублирование | защелкиваемый Толкающий |
| Определение позиции | Для герконов |
| Функция переключающего элемента | Нормально разомкнутый контакт |
| Рабочее давление | 3 ... 8 bar |
| Диапазон рабочего напряжения DC | 24 V |
| Режим работы | двустороннего действия |
| Макс. выходной ток, диагностика | 300 mA |
| Макс. выходной ток, датчики | 20 mA |
| Макс. выходное коммутируемое напряжение DC | 26,9 V |
| Характеристики катушки | 24 V DC: фаза низкого тока: 0,5 W, фаза высокого тока: 1,23 W |
| Рабочая среда | Сжатый воздух, фильтрованный, степень фильтрации 5 µm Сжатый воздух, фильтрованный, без масла, фильтрация 40 µm |
| Обозначение CE (см. заявление о соответствии) | в соответствии с директивой EU по электромагнитной совместимости EMC |
| Классификация сопротивления коррозии CRC | 2 |
| Класс защиты | IP65 по IEC 60529 |
| Температура окружающей среды | -5 ... 50 °C |
| Авторизация | C-Tick |
| Длина демпфирования | 20 mm |
| Теоретическое усилие при 6 бар, обратный ход | 633 N |
| Теоретическое усилие при 6 бар, прямой ход | 754 N |
| Перемещаемая масса при ходе 0 мм | 307 g |
| Дополнительный вес на 10 мм хода | 49 g |
| Базовый вес на 0 мм хода | 1.275 g |
| Дополнительный коэффициент массы на 10 мм хода | 16 g |
| Электрическое подключение | 8-пин M12x1 Разъем Круглого дизайна |
| Пневматическое подключение, канал 1 | QS-8 |
| Пневматическое подключение, канал 3 | Встроенный глушитель |
| Пневматическое присоединение, канал 5 | Встроенный глушитель |