

# Блок подготовки воздуха LFRS-1/2-D-MAXI-KF-A

№ изделия: 195089

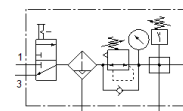
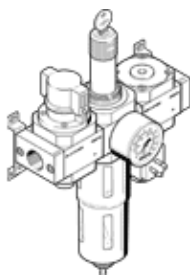
Classic - nicht für Neukonstruktionen verwenden

с блокировкой рукоятки регулятора и манометром. Номинальное давление 12 бар, воздух без обогащения маслом.

Современные альтернативы могут быть найдены с помощью введения первых четырех символов маркировки изделия в поле поиска.

Снимаемый с производства тип. Доступен до 2022 года. Для поиска альтернативных продуктов используйте Support Portal.

FESTO



## Таблица данных

Характеристика	Значение
Размер	Maxi
Серия	D
Фиксатор привода	Поворотная рукоятка со встроенной фиксацией
Положение при сборке	Вертикально +/- 5°
Степень фильтрации	40 µm
Отвод конденсата	полностью автоматический
Тип конструкции	Модуль ответвления Датчик давления Отсечной клапан Фильтр-регулятор с манометром
Макс. объем конденсата	80 см <sup>3</sup>
Кожух стакана	Металлический кожух стакана
Манометр	с манометром
Рабочее давление	2 ... 12 bar
Диапазон давления управления	0,5 ... 12 bar
Макс. гистерезис давления	0,2 bar
Стандартный номинальный расход	8.000 l/min
Рабочая среда	Сжатый воздух в соответствии с ISO8573-1:2010 [-:~:] Инертные газы
Классификация сопротивления коррозии CRC	2 - Средняя стойкость к коррозии
Чистота воздуха на выходе	Сжатый воздух в соответствии с ISO8573-1:2010 [7:8:4] Инертные газы
Температура среды	-10 ... 60 °C
Температура окружающей среды	-10 ... 60 °C
Вес продукта	3.400 g
Тип крепления	Линейный монтаж с принадлежностями Опция
Пневматическое подключение, канал 1	G1/2
Пневматическое подключение, канал 2	G1/2
Материал корпуса	Цинковая штамповка
Материал стакана	PC