

Регулятор давления LRS-1/2-D-DI-MAXI

№ изделия: 194670

Classic - nicht für Neukonstruktionen verwenden

Регулятор прямого действия с блокировкой рукоятки.

Современные альтернативы могут быть найдены с помощью введения первых четырех символов маркировки изделия в поле поиска.

FESTO

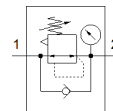
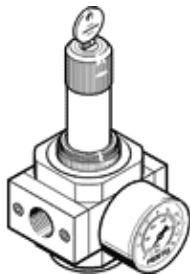


Таблица данных

| Характеристика | Значение |
|--|--|
| Размер | Maxi |
| Серия | D |
| Фиксатор привода | Поворотная рукоятка с фиксацией |
| Положение при сборке | Любое |
| Тип конструкции | мембранный регулятор прямого действия |
| Функция контроллера | Постоянная выходного давления с компенсацией начального давления со вторичным сбросом с обратным протоком |
| Манометр | с манометром |
| Рабочее давление | 1 ... 16 bar |
| Диапазон давления управления | 0,5 ... 12 bar |
| Макс. гистерезис давления | 0,4 bar |
| Стандартный номинальный расход | 5.400 l/min |
| Рабочая среда | Сжатый воздух в соответствии с ISO8573-1:2010 [7:4:4] Инертные газы |
| Примечание по рабочей среде | Возможна работа со смазкой (впоследствии требуется постоянная смазка) |
| Классификация сопротивления коррозии CRC | 2 - Средняя стойкость к коррозии |
| PWIS conformity | VDMA24364-B1/B2-L |
| Чистота воздуха на выходе | Сжатый воздух в соответствии с ISO8573-1:2010 [7:4:4] Инертные газы |
| Температура среды | -10 ... 60 °C |
| Температура окружающей среды | -10 ... 60 °C |
| Вес продукта | 1.680 g |
| Тип крепления | Установка передней панели Линейный монтаж с принадлежностями |
| Пневматическое подключение, канал 1 | G1/2 |
| Пневматическое подключение, канал 2 | G1/2 |
| Замечания по материалу | Соответствует директиве по ограничению использования опасных веществ (RoHS) |
| Материал соединительной плиты | Цинковая штамповка |
| Материал уплотнений | NBR |
| Материал корпуса | Цинковая штамповка |
| Материал мембраны | NBR |