

# Регулятор давления LRS-3/4-D-O-MAXI

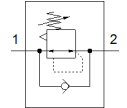
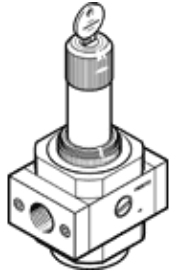
№ изделия: 194665

Classic - nicht für Neukonstruktionen verwenden

С запираемой рукояткой регулятора, рабочее давление до 12 бар.

Современные альтернативы могут быть найдены с помощью введения первых четырех символов маркировки изделия в поле поиска.

FESTO



## Таблица данных

| Характеристика                      | Значение  |
|-------------------------------------|---|
| Размер                              | Maxi  |
| Серия                               | D   |
| Фиксатор привода                    | Поворотная рукоятка со встроенной фиксацией                                 |
| Положение при сборке                | Любое   |
| Тип конструкции                     | Пилотный поршневой регулятор  |
| Функция контроллера                 | Постоянная выходного давления со вторичным сбросом                          |
| Манометр                            | Подготовка для G1/4   |
| Рабочее давление                    | 0 ... 16 bar  |
| Диапазон давления управления        | 0,5 ... 12 bar  |
| Макс. гистерезис давления           | 0,4 bar   |
| Стандартный номинальный расход      | 11.000 l/min  |
| Рабочая среда                       | Сжатый воздух в соответствии с ISO8573-1:2010 [7:4:4]<br>Инертные газы      |
| Примечание по рабочей среде         | Возможна работа со смазкой (впоследствии требуется постоянная смазка)       |
| PWIS conformity                     | VDMA24364-B1/B2-L   |
| Чистота воздуха на выходе           | Сжатый воздух в соответствии с ISO8573-1:2010 [7:4:4]<br>Инертные газы      |
| Температура среды                   | -10 ... 60 °C   |
| Температура окружающей среды        | -10 ... 60 °C   |
| Вес продукта                        | 815 g   |
| Тип крепления                       | Установка передней панели<br>Линейный монтаж<br>с принадлежностями          |
| Пневматическое подключение, канал 1 | G3/4  |
| Пневматическое подключение, канал 2 | G3/4  |
| Замечания по материалу              | Соответствует директиве по ограничению использования опасных веществ (RoHS) |
| Материал соединительной плиты       | Цинковая штамповка  |
| Материал уплотнений                 | NBR   |
| Материал корпуса                    | Цинковая штамповка  |