

Генератор вакуума VN-05-N-T3-PI4-VI4-RO1

№ изделия: 193631

FESTO

Встраиваемый в линию, высокая скорость всасывания, монтажная ширина 14 мм, Т-образная форма с внутренней резьбой и открытым шумоглушителем.

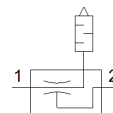
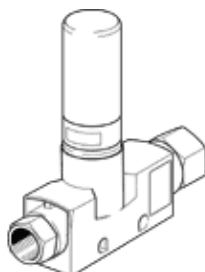


Таблица данных

| Характеристика | Значение |
|---|---|
| Условный проход, сопло Лавала | 0,45 mm |
| Монтажный шаг | 14 mm |
| Конструкция, глушитель | открыт |
| Положение при сборке | Любое |
| Характеристика эжектора | Высокая скорость всасывания Inline |
| Встроенная функция | Открытый глушитель |
| Тип конструкции | Т-образный |
| Рабочее давление для макс. скорости всасывания | 6 bar |
| Рабочее давление | 1 ... 8 bar |
| Номинальное рабочее давление | 6 bar |
| Макс. скорость всасывания относительно атмосферного давления | 12 l/min |
| Продолжительность вентиляции при номинальном рабочем давлении | 1,57 s |
| Рабочая среда | Сжатый воздух в соответствии с ISO8573-1:2010 [7:4:4] |
| Примечание по рабочей среде | Операция смазывания невозможна |
| Классификация сопротивления коррозии CRC | 1 - Низкая стойкость к коррозии |
| PWIS conformity | VDMA24364-B1/B2-L |
| Температура среды | 0 ... 60 °C |
| Уровень шума при номинальном рабочем давлении | 48 dB(A) |
| Температура окружающей среды | 0 ... 60 °C |
| Макс. момент затяжки | 0,5 Nm |
| Вес продукта | 24 g |
| Тип крепления | со сквозным отверстием с принадлежностями |
| Пневматическое подключение, канал 1 | G1/8 |
| Пневматическое подключение, канал 3 | Открытый глушитель |
| Подключение вакуума | G1/8 |
| Материал соединительной резьбы | Алюминиевый сплав, анодированная Никелированная латунь |
| Замечания по материалу | Соответствует директиве по ограничению использования опасных веществ (RoHS) |
| Материал уплотнений | NBR |
| Материал сопла приемника | POM |
| Материал корпуса | POM с армированием |
| Материал глушителя | PE |
| Материал сопла передатчика | Алюминиевый сплав |