

# Распределитель плавного пуска NEP-1-D-MAXI

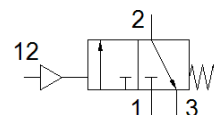
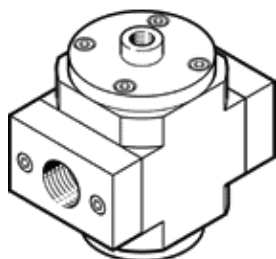
№ изделия: 193260

Classic - nicht für Neukonstruktionen verwenden

FESTO

Используется вместе с блоками подготовки воздуха.

Современные альтернативы могут быть найдены с помощью введения первых четырех символов маркировки изделия в поле поиска.



## Таблица данных

Характеристика	Значение
Тип конструкции	Золотниковый
Тип управления	пневматический
Тип уплотнения	мягкий
Функция быстрого выхлопа	не дросселируемый
Ручное дублирование	Нет
Тип сброса	механическая пружина
Функция распределителя	3/2 Н.З., моностабильный
Рабочее давление	0 ... 16 bar
Пилотное давление	3 ... 16 bar
значение C	27,6 l/sbar
значение b	0,32
Стандартный номинальный расход	6.500 l/min
Рабочая среда	Сжатый воздух в соответствии с ISO8573-1:2010 [7:4:4] Инертные газы
Примечание по рабочей среде	Возможна работа со смазкой (впоследствии требуется постоянная смазка)
Классификация сопротивления коррозии CRC	2 - Средняя стойкость к коррозии
Замечания по материалу	Соответствует директиве по ограничению использования опасных веществ (RoHS)
PWIS conformity	VDMA24364-B1/B2-L
Температура среды	-10 ... 60 °C
Температура окружающей среды	-10 ... 60 °C
Тип крепления	Линейный монтаж с принадлежностями
Положение при сборке	Любое
Направление потока	неревверсивный
Вес продукта	800 g
Пневматическое подключение, канал 1	G1
Пневматическое подключение, канал 2	G1
Пневматическое подключение, канал 3	G3/8
Подвод пилотного воздуха 12	G1/8
Чистота воздуха на выходе	Сжатый воздух в соответствии с ISO8573-1:2010 [7:4:4] Инертные газы
Материал уплотнений	NBR
Материал корпуса	Алюминиевое литье под давление