

Регулятор давления LR-1-D-7-O-DI-MAXI

№ изделия: 192367

Classic - nicht für Neukonstruktionen verwenden

регулятор прямого действия, рабочее давление - до 7 бар.

Современные альтернативы могут быть найдены с помощью введения первых четырех символов маркировки изделия в поле поиска.

FESTO

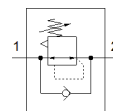
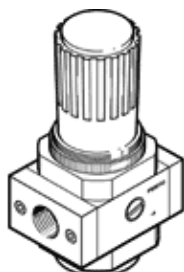


Таблица данных

Характеристика	Значение
Размер	Maxi
Серия	D
Фиксатор привода	Поворотная рукоятка с фиксацией
Положение при сборке	Любое
Тип конструкции	мембранный регулятор прямого действия
Функция контроллера	Постоянная выходного давления с компенсацией начального давления со вторичным сбросом с обратным протоком
Манометр	Подготовка для G1/4
Рабочее давление	1 ... 16 bar
Диапазон давления управления	0,5 ... 7 bar
Макс. гистерезис давления	0,4 bar
Стандартный номинальный расход	8.400 l/min
Рабочая среда	Сжатый воздух в соответствии с ISO8573-1:2010 [7:4:4] Инертные газы
Примечание по рабочей среде	Возможна работа со смазкой (впоследствии требуется постоянная смазка)
Классификация сопротивления коррозии CRC	2 - Средняя стойкость к коррозии
PWIS conformity	VDMA24364-B1/B2-L
Чистота воздуха на выходе	Сжатый воздух в соответствии с ISO8573-1:2010 [7:4:4] Инертные газы
Температура среды	-10 ... 60 °C
Температура окружающей среды	-10 ... 60 °C
Вес продукта	1.330 g
Тип крепления	Установка передней панели Линейный монтаж с принадлежностями
Пневматическое подключение, канал 1	G1
Пневматическое подключение, канал 2	G1
Замечания по материалу	Соответствует директиве по ограничению использования опасных веществ (RoHS)
Материал соединительной плиты	Цинковая штамповка
Материал уплотнений	NBR
Материал корпуса	Цинковая штамповка
Материал мембраны	NBR