

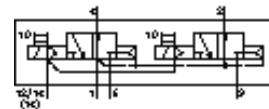
# Распределитель с электроуправлением MN2H-2X30-D-01-S-110VAC

№ изделия: 191353

FESTO

В соответствии с ISO 15407/-1, с катушкой и ручным дублированием, без штекерной розетки.

Снимается с производства, доступен до 2009 года.



## Таблица данных

Характеристика	Значение
Функция распределителя	2x3/2, Н.О., моностабильные
Тип управления	электрический
Ширина	26 mm
Стандартный номинальный расход	900 l/min
Рабочее давление	2 ... 10 bar
Структура проекта	Каретка поршня
Тип сброса	Воздушная пружина
Класс защиты	IP65
Авторизация	Germanischer Lloyd
Условный проход	8 mm
Монтажный шаг	27 mm
Функция быстрого выхлопа	дросселирующий
Тип уплотнения	мягкий
Положение при сборке	Любое
Соответствует стандарту	ISO 15407-1 VDMA 24563
Ручное дублирование	с принадлежностями, с защелкой
Тип пилотного управления	С пилотным управлением
Питание пилотного каскада	внешний
Направление потока	неревверсивный
Пилотное давление	0,9 ... 10 bar
значение b	0,27
значение C	3,8 l/sbar
Время выключения	29 ms
Время включения	18 ms
Характеристики катушки	110V AC: 50Hz 110V AC: 60Hz
Рабочая среда	сжатый воздух, фильтрованный, степень фильтрации 40 µm, с маслом или без Вакуум
Обозначение CE (см. заявление о соответствии)	в соответствии с директивой EU по оборудованию низкого напряжения
Классификация сопротивления коррозии CRC	2
Температура среды	-10 ... 50 °C
Рабочая среда пилотного каскада	сжатый воздух, фильтрованный, степень фильтрации 40 µm, с маслом или без
Температура окружающей среды	-10 ... 50 °C
Вес продукта	320 g
Электрическое подключение	Разъем по DIN 43650 Исполнение C
Тип крепления	со сквозным отверстием
Подвод пилотного воздуха 12/14	Монтажная плата VDMA 24563 размер 1

Характеристика	Значение
Выхлоп пилота, канал 82/84	Соединительная плита размер 26 мм по стандарту ISO 15407-1 Монтажная плита VDMA 24563 размер 1
Пневматическое подключение, канал 1	Соединительная плита размер 26 мм по стандарту ISO 15407-1 Монтажная плита VDMA 24563 размер 1
Пневматическое подключение, канал 2	Соединительная плита размер 26 мм по стандарту ISO 15407-1 Монтажная плита VDMA 24563 размер 1
Пневматическое подключение, канал 3	Соединительная плита размер 26 мм по стандарту ISO 15407-1 Монтажная плита VDMA 24563 размер 1
Пневматическое присоединение, канал 4	Соединительная плита размер 26 мм по стандарту ISO 15407-1 Монтажная плита VDMA 24563 размер 1
Пневматическое присоединение, канал 5	Соединительная плита размер 26 мм по стандарту ISO 15407-1 Монтажная плита VDMA 24563 размер 1
Информация о материале, уплотнения шланга	NBR
Информация о материале, корпус	Алюминиевое литье под давление