

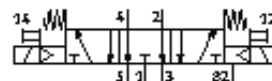
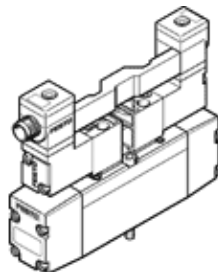
# Распределитель с электроуправлением MN2H-5/3E-D-02-ZSR

№ изделия: 191329

FESTO

с круглым центральным разъемом

Снимается с производства, доступен до 2009 года.



## Таблица данных

Характеристика	Значение
Функция распределителя	5/3 выхлоп в нейтральной позиции
Тип управления	электрический
Ширина	18 mm
Стандартный номинальный расход	500 l/min
Рабочее давление	3 ... 10 bar
Структура проекта	Каретка поршня
Тип сброса	механическая пружина
Класс защиты	IP65
Условный проход	6 mm
Монтажный шаг	19 mm
Функция быстрого выхлопа	дресселирующий
Тип уплотнения	мягкий
Положение при сборке	Любое
Соответствует стандарту	VDMA 24563
Ручное дублирование	с принадлежностями, с защелкой
Тип пилотного управления	С пилотным управлением
Питание пилотного каскада	Внутренний
Направление потока	неревверсивный
Время выключения	28 ms
Время включения	18 ms
Характеристики катушки	24V DC: 1,5W
Рабочая среда	сжатый воздух, фильтрованный, степень фильтрации 40 µm, с маслом или без
Классификация сопротивления коррозии CRC	2
Температура среды	-10 ... 50 °C
Температура окружающей среды	-10 ... 50 °C
Вес продукта	220 g
Электрическое подключение	Центральный разъем по DIN 43650 Кубическая форма Исполнение C
Тип крепления	со сквозным отверстием
Подвод пилотного воздуха 12/14	Монтажная плата VDMA 24563 размер 2
Выхлоп пилота, канал 82/84	Монтажная плата VDMA 24563 размер 2
Пневматическое подключение, канал 1	Монтажная плата VDMA 24563 размер 2
Пневматическое подключение, канал 2	Монтажная плата VDMA 24563 размер 2
Пневматическое подключение, канал 3	Монтажная плата VDMA 24563 размер 2
Пневматическое присоединение, канал 4	Монтажная плата VDMA 24563 размер 2
Пневматическое присоединение, канал 5	Монтажная плата VDMA 24563 размер 2
Информация о материале, уплотнения шланга	NBR
Информация о материале, корпус	Алюминиевое литье под давление