

Распределитель с электроуправлением JMN2H-5/2-D-01-ZSR

№ изделия: 191319

FESTO

с круглым центральным разъемом

Снимается с производства, доступен до 2009 года.

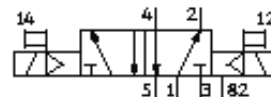
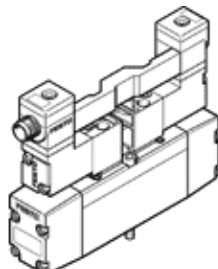


Таблица данных

| Характеристика | Значение |
|---|---|
| Функция распределителя | 5/2 бистабильный |
| Тип управления | электрический |
| Ширина | 26 mm |
| Стандартный номинальный расход | 1.000 l/min |
| Рабочее давление | 2 ... 10 bar |
| Структура проекта | Каретка поршня |
| Класс защиты | IP65 |
| Условный проход | 8 mm |
| Монтажный шаг | 27 mm |
| Функция быстрого выхлопа | дросселирующий |
| Тип уплотнения | мягкий |
| Положение при сборке | Любое |
| Соответствует стандарту | ISO 15407-1 VDMA 24563 |
| Ручное дублирование | с принадлежностями, с защелкой |
| Тип пилотного управления | С пилотным управлением |
| Питание пилотного каскада | Внутренний |
| Направление потока | неревверсивный |
| Время переключения, реверс | 18 ms |
| Характеристики катушки | 24V DC: 1,5W |
| Рабочая среда | сжатый воздух, фильтрованный, степень фильтрации 40 µm, с маслом или без |
| Классификация сопротивления коррозии CRC | 2 |
| Температура среды | -10 ... 50 °C |
| Температура окружающей среды | -10 ... 50 °C |
| Вес продукта | 320 g |
| Электрическое подключение | Центральный разъем по DIN 43650 Кубическая форма Исполнение C |
| Тип крепления | со сквозным отверстием |
| Выхлоп пилота, канал 82/84 | Соединительная плита размер 26 mm по стандарту ISO 15407-1 Монтажная плита VDMA 24563 размер 1 |
| Пневматическое подключение, канал 1 | Соединительная плита размер 26 mm по стандарту ISO 15407-1 Монтажная плита VDMA 24563 размер 1 |
| Пневматическое подключение, канал 2 | Соединительная плита размер 26 mm по стандарту ISO 15407-1 Монтажная плита VDMA 24563 размер 1 |
| Пневматическое подключение, канал 3 | Соединительная плита размер 26 mm по стандарту ISO 15407-1 Монтажная плита VDMA 24563 размер 1 |
| Пневматическое присоединение, канал 4 | Соединительная плита размер 26 mm по стандарту ISO 15407-1 Монтажная плита VDMA 24563 размер 1 |
| Пневматическое присоединение, канал 5 | Соединительная плита размер 26 mm по стандарту ISO 15407-1 Монтажная плита VDMA 24563 размер 1 |
| Замечания по материалу | Не содержит медь и PTFE |
| Информация о материале, уплотнения шланга | NBR |
| Информация о материале, корпус | Алюминиевое литье под давление |