

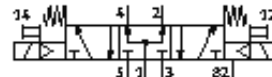
# Распределитель с электроуправлением MN2H-5/3B-D-02-12DCA

№ изделия: 187936

FESTO

В соответствии с ISO 15407/-1, с катушкой и ручным дублированием, без штекерной розетки.

Снимается с производства, доступен до 2009 года.



## Таблица данных

| Характеристика                            | Значение   |
|---|--|
| Функция распределителя                    | 5/3 под давлением в нейтральной позиции  |
| Тип управления                            | электрический  |
| Ширина                                    | 18 mm  |
| Стандартный номинальный расход            | 500 l/min  |
| Рабочее давление                          | 3 ... 10 bar   |
| Структура проекта                         | Каретка поршня   |
| Тип сброса                                | механическая пружина   |
| Класс защиты                              | IP65   |
| Условный проход                           | 6 mm   |
| Монтажный шаг                             | 19 mm  |
| Функция быстрого выхлопа                  | дросселирующий   |
| Тип уплотнения                            | мягкий   |
| Положение при сборке                      | Любое  |
| Соответствует стандарту                   | VDMA 24563   |
| Ручное дублирование                       | с принадлежностями, с защелкой   |
| Тип пилотного управления                  | С пилотным управлением   |
| Питание пилотного каскада                 | Внутренний   |
| Направление потока                        | неревверсивный   |
| Время выключения                          | 30 ms  |
| Время включения                           | 18 ms  |
| Характеристики катушки                    | 12V DC: 1,4W<br>24 V AC: 50 Гц, коммутируемая мощность: 3 VA, мощность при удержании: 2,4 VA<br>24V AC: 60Hz |
| Рабочая среда                             | сжатый воздух, фильтрованный, степень фильтрации 40 µm, с маслом или без                                     |
| Классификация сопротивления коррозии CRC  | 2  |
| Температура среды                         | -10 ... 50 °C  |
| Температура окружающей среды              | -10 ... 50 °C  |
| Вес продукта                              | 220 g  |
| Электрическое подключение                 | Разъем по DIN 43650<br>Исполнение C  |
| Тип крепления                             | со сквозным отверстием   |
| Подвод пилотного воздуха 12/14            | Монтажная плата VDMA 24563 размер 2  |
| Выхлоп пилота, канал 82/84                | Монтажная плата VDMA 24563 размер 2  |
| Пневматическое подключение, канал 1       | Монтажная плата VDMA 24563 размер 2  |
| Пневматическое подключение, канал 2       | Монтажная плата VDMA 24563 размер 2  |
| Пневматическое подключение, канал 3       | Монтажная плата VDMA 24563 размер 2  |
| Пневматическое присоединение, канал 4     | Монтажная плата VDMA 24563 размер 2  |
| Пневматическое присоединение, канал 5     | Монтажная плата VDMA 24563 размер 2  |
| Информация о материале, уплотнения шланга | NBR  |
| Информация о материале, корпус            | Алюминиевое литье под давление   |