

# Блок подготовки воздуха FRC-3/4-D-MAXI-KF-A

FESTO

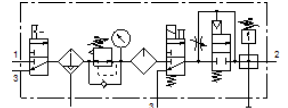
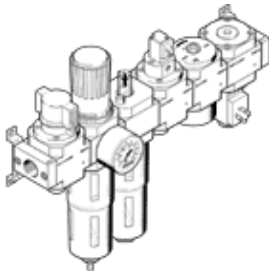
№ изделия: 185850

Classic - nicht für Neukonstruktionen verwenden

состоит из клапана вкл./выкл с ручным управлением, фильтр-регулятора, маслораспылителя, клапан вкл./выкл с электромагнитной катушкой 24 В DC без штекерной розетки, распределителя плавного пуска и разветвителя с реле давления без штекерной розетки, с крепежным уголком.

С автоматическим отвод конденсата и металлическим защитным кожухом.

Современные альтернативы могут быть найдены с помощью введения первых четырех символов маркировки изделия в поле поиска.



## Таблица данных

| Характеристика                           | Значение  |
|--|---|
| Размер                                   | Maxi  |
| Серия                                    | D   |
| Фиксатор привода                         | Поворотная рукоятка с фиксацией   |
| Положение при сборке                     | Вертикально +/- 5°  |
| Степень фильтрации                       | 40 µm   |
| Отвод конденсата                         | полностью автоматический  |
| Тип конструкции                          | Модуль ответвления<br>Датчик давления<br>Отсечной клапан<br>Фильтр-регулятор с манометром<br>пропорциональный стандартный маслораспылитель<br>Клапан безопасного старта |
| Макс. объем конденсата                   | 80 см <sup>3</sup>  |
| Кожух стакана                            | Металлический кожух стакана   |
| Манометр                                 | с манометром  |
| Рабочее давление                         | 3 ... 12 bar  |
| Диапазон давления управления             | 2,5 ... 12 bar  |
| Макс. гистерезис давления                | 0,25 bar  |
| Стандартный номинальный расход           | 3.700 l/min   |
| Рабочая среда                            | Сжатый воздух в соответствии с ISO8573-1:2010 [-:~:]<br>Инертные газы   |
| Классификация сопротивления коррозии CRC | 2 - Средняя стойкость к коррозии  |
| PWIS conformity                          | VDMA24364-B1/B2-L   |
| Чистота воздуха на выходе                | Сжатый воздух в соответствии с ISO8573-1:2010 [7:4:-]<br>Инертные газы  |
| Температура среды                        | -10 ... 60 °C   |
| Температура окружающей среды             | -10 ... 60 °C   |
| Вес продукта                             | 6.300 g   |
| Тип крепления                            | Линейный монтаж<br>с принадлежностями<br>Опция  |
| Пневматическое подключение, канал 1      | G3/4  |
| Пневматическое подключение, канал 2      | G3/4  |
| Материал корпуса                         | Цинковая штамповка  |
| Материал стакана                         | PC  |