

# Блок подготовки воздуха LFR-1/4-D-MINI-KG

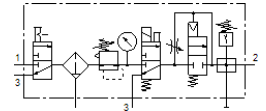
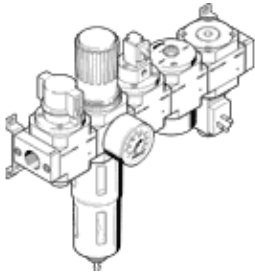
№ изделия: 185781

Classic - nicht für Neukonstruktionen verwenden

состоящий из клапана вкл./выкл. с ручным управлением, фильтр-регулятора, клапана вкл./выкл. с электромагнитной катушкой 24В DC без штекерной розетки, распределителя плавного пуска, разветвителя, реле давления без штекерной розетки, с крепежным уголком. Ручной отвод конденсата.

Современные альтернативы могут быть найдены с помощью введения первых четырех символов маркировки изделия в поле поиска.

FESTO



## Таблица данных

| Характеристика                           | Значение                                                                                                               |
|------------------------------------------|------------------------------------------------------------------------------------------------------------------------|
| Размер                                   | Mini                                                                                                                   |
| Серия                                    | D                                                                                                                      |
| Фиксатор привода                         | Поворотная рукоятка с фиксацией                                                                                        |
| Положение при сборке                     | Вертикально +/- 5°                                                                                                     |
| Степень фильтрации                       | 40 µm                                                                                                                  |
| Отвод конденсата                         | Ручное вращением                                                                                                       |
| Тип конструкции                          | Модуль ответвления<br>Датчик давления<br>Отсечной клапан<br>Фильтр-регулятор с манометром<br>Клапан безопасного старта |
| Макс. объем конденсата                   | 22 см <sup>3</sup>                                                                                                     |
| Кожух стакана                            | Металлический кожух стакана                                                                                            |
| Манометр                                 | с манометром                                                                                                           |
| Рабочее давление                         | 3 ... 16 bar                                                                                                           |
| Диапазон давления управления             | 2,5 ... 12 bar                                                                                                         |
| Макс. гистерезис давления                | 0,15 bar                                                                                                               |
| Стандартный номинальный расход           | 715 l/min                                                                                                              |
| Рабочая среда                            | Сжатый воздух в соответствии с ISO8573-1:2010 [:-:-]<br>Инертные газы                                                  |
| Классификация сопротивления коррозии CRC | 2 - Средняя стойкость к коррозии                                                                                       |
| PWIS conformity                          | VDMA24364-B1/B2-L                                                                                                      |
| Чистота воздуха на выходе                | Сжатый воздух в соответствии с ISO8573-1:2010 [7:8:4]<br>Инертные газы                                                 |
| Температура среды                        | -10 ... 60 °C                                                                                                          |
| Температура окружающей среды             | -10 ... 60 °C                                                                                                          |
| Вес продукта                             | 1.500 g                                                                                                                |
| Тип крепления                            | Линейный монтаж<br>с принадлежностями<br>Опция                                                                         |
| Пневматическое подключение, канал 1      | G1/4                                                                                                                   |
| Пневматическое подключение, канал 2      | G1/4                                                                                                                   |
| Материал корпуса                         | Цинковая штамповка                                                                                                     |
| Материал стакана                         | PC                                                                                                                     |