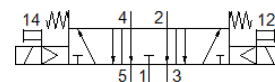
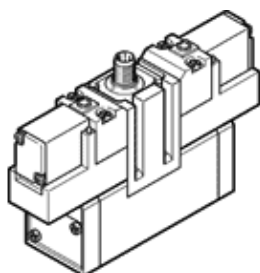


# Распределитель с электроуправлением MEBH-5/3E-D-1-ZSR-C

№ изделия: 184497  
Продукт будет снят с производства  
с центральным разъемом

FESTO



## Таблица данных

Характеристика	Значение
Функция распределителя	5/3 выхлоп в нейтральной позиции
Тип управления	электрический
Ширина	42 mm
Стандартный номинальный расход	1.200 l/min
Рабочее давление	3 ... 10 bar
Тип конструкции	Золотниковый
Тип сброса	механическая пружина
Класс защиты	IP65
Условный проход	8 mm
Монтажный шаг	43 mm
Функция быстрого выхлопа	дросселирующий
Тип уплотнения	мягкий
Положение при сборке	Любое
Соответствует стандарту	ISO 5599-1
Ручное дублирование	Толкающий
Код ISO	157
Тип пилотного управления	С пилотным управлением
Питание пилотного каскада	Внутренний
Направление потока	неревверсивный
Защита от перекрытия	Да
Примечания по динамизации усилия	Частота переключения как минимум раз в неделю
Рабочий режим дисплея	Жёлтый светодиод
Время выключения	68 ms
Время включения	19 ms
Рабочий цикл	100%
Макс. позитивный тестовый импульс с логикой 0	2.600 µs
Макс. негативный тестовый импульс с логикой 1	1.200 µs
Характеристики катушки	24 V DC: 2.5 W
Допустимые колебания напряжения	+/- 10 %
Рабочая среда	Сжатый воздух в соответствии с ISO8573-1:2010 [7:4:4]
Примечание по рабочей среде	Возможна работа со смазкой (впоследствии требуется постоянная смазка)
Стойкость к вибрации	Тест транспортного применения на уровне жесткости 1 в соответствии с FN 942017-4 and EN 60068-2-6
Сопrotивление ударной нагрузке	Shock test with severity level 2 in accordance with FN 942017-5 and EN 60068-2-27
Температура среды	-5 ... 50 °C
Температура окружающей среды	-5 ... 50 °C
Вес продукта	630 g
Электрическое подключение	Центральный разъем Круглого дизайна M12x1
Тип крепления	На монтажной плите Со сквозным отверстием и винтом

Характеристика	Значение
Выхлоп пилота, канал 82	не направленный
Выхлоп пилота, канал 84	не направленный
Пневматическое подключение, канал 1	Соединительная плита, размер 1 согласно ISO 5599-1
Пневматическое подключение, канал 2	Соединительная плита, размер 1 согласно ISO 5599-1
Пневматическое подключение, канал 3	Соединительная плита, размер 1 согласно ISO 5599-1
Пневматическое присоединение, канал 4	Соединительная плита, размер 1 согласно ISO 5599-1
Пневматическое присоединение, канал 5	Соединительная плита, размер 1 согласно ISO 5599-1
Информация о материале, уплотнения шланга	HNBR NBR
Информация о материале, корпус	Алюминиевое литье под давление