

Распределитель плавного пуска HEL-1/2-D-MIDI-NPT

№ изделия: 173920

Classic - nicht für Neukonstruktionen verwenden

Для устройств подготовки воздуха для постепенный рост давления.
Выполнен по схеме 2/2-распределителя.

Современные альтернативы могут быть найдены с помощью
введения первых четырех символов маркировки изделия в поле
поиска.

FESTO

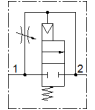
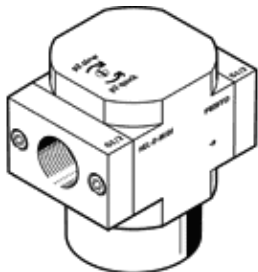


Таблица данных

Характеристика	Значение
Монтажный шаг	55 mm
Функция быстрого выхлопа	дресселирующий
Тип управления	пневматический
Тип уплотнения	мягкий
Положение при сборке	Любое
Ручное дублирование	Нет
Тип конструкции	Золотниковый
Тип сброса	механическая пружина
Тип пилотного управления	прямой
Направление потока	нереверсивный
Функция распределителя	2/2 Н.З., моностабильный
Рабочее давление	3 ... 16 bar
значение b	0,37
значение C	19,8 l/sbar
Стандартный номинальный расход	3.600 l/min
Рабочая среда	Сжатый воздух в соответствии с ISO8573-1:2010 [7:4:4] Инертные газы
Примечание по рабочей среде	Возможна работа со смазкой (впоследствии требуется постоянная смазка)
Классификация сопротивления коррозии CRC	2 - Средняя стойкость к коррозии
PWIS conformity	VDMA24364-B1/B2-L
Чистота воздуха на выходе	Сжатый воздух в соответствии с ISO8573-1:2010 [7:4:4] Инертные газы
Температура среды	-10 ... 60 °C
Температура окружающей среды	-10 ... 60 °C
Вес продукта	270 g
Тип крепления	Линейный монтаж с принадлежностями
Пневматическое подключение, канал 1	1/2 NPT
Пневматическое подключение, канал 2	1/2 NPT
Замечания по материалу	Соответствует директиве по ограничению использования опасных веществ (RoHS)
Материал уплотнений	NBR
Материал корпуса	Алюминиевое литье под давление