

# Регулятор давления LR-1-D-MAXI-NPT

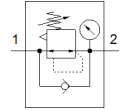
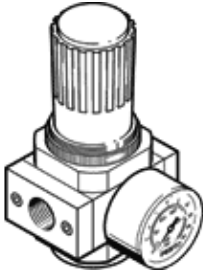
№ изделия: 173672

Classic - nicht für Neukonstruktionen verwenden

с манометром, рабочее давление до 12 бар.

Современные альтернативы могут быть найдены с помощью введения первых четырех символов маркировки изделия в поле поиска.

FESTO



## Таблица данных

Характеристика	Значение
Размер	Maxi
Серия	D
Положение при сборке	Любое
Функция контроллера	Постоянная выходного давления
Рабочее давление	16 bar
Макс. гистерезис давления	0,4 bar
Стандартный номинальный расход	11.500 l/min
Рабочая среда	Сжатый воздух в соответствии с ISO8573-1:2010 [7:4:4] Инертные газы
Примечание по рабочей среде	Возможна работа со смазкой (впоследствии требуется постоянная смазка)
PWIS conformity	VDMA24364-B1/B2-L
Чистота воздуха на выходе	Сжатый воздух в соответствии с ISO8573-1:2010 [7:4:4] Инертные газы
Температура среды	-10 ... 60 °C
Температура окружающей среды	-10 ... 60 °C
Вес продукта	800 g
Тип крепления	Установка передней панели Линейный монтаж Опция
Пневматическое подключение, канал 1	1 NPT
Пневматическое подключение, канал 2	1 NPT
Замечания по материалу	Соответствует директиве по ограничению использования опасных веществ (RoHS)
Материал уплотнений	NBR
Материал корпуса	Цинковая штамповка