

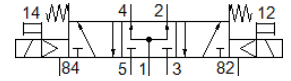
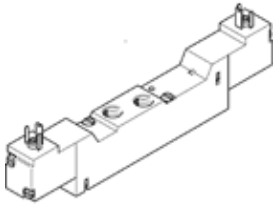
# Распределитель с электроуправлением MEBH-5/3B-1/8-P-B

FESTO

№ изделия: 173030  
Продукт будет снят с производства

с электромагнитной катушкой и вспомогательным ручным управлением, без штекерной розетки.

Снимаемый с производства тип. Доступен до 2023 года. Для поиска альтернативных продуктов используйте Support Portal.



## Таблица данных

| Характеристика                           | Значение  |
|--|---|
| Функция распределителя                   | 5/3 под давлением в нейтральной позиции   |
| Тип управления                           | электрический   |
| Ширина                                   | 17,8 mm   |
| Стандартный номинальный расход           | 400 l/min   |
| Рабочее давление                         | 3 ... 8 bar   |
| Тип конструкции                          | Золотниковый  |
| Тип сброса                               | механическая пружина  |
| Авторизация                              | с UL us - Recognized (OL)   |
| Класс защиты                             | IP65  |
| Условный проход                          | 5 mm  |
| Монтажный шаг                            | 18 mm   |
| Функция быстрого выхлопа                 | дросселирующий  |
| Тип уплотнения                           | мягкий  |
| Положение при сборке                     | Любое   |
| Ручное дублирование                      | с принадлежностями, с защелкой  |
| Тип пилотного управления                 | С пилотным управлением  |
| Питание пилотного каскада                | Внутренний  |
| Направление потока                       | неревверсивный  |
| Overlap                                  | Positive overlap  |
| Пилотное давление                        | 3 ... 8 bar   |
| значение b                               | 0,37  |
| значение C                               | 3,2 l/sbar  |
| Время выключения                         | 25 ms   |
| Время включения                          | 12 ms   |
| Рабочий цикл                             | 100 %   |
| Характеристики катушки                   | 24 V DC: 2.5 W  |
| Рабочая среда                            | Сжатый воздух в соответствии с ISO8573-1:2010 [7:4:4]   |
| Примечание по рабочей среде              | Возможна работа со смазкой (впоследствии требуется постоянная смазка)                             |
| Стойкость к вибрации                     | Тест транспортного применения на уровне жесткости 1 в соответствии с FN 942017-4 and EN 60068-2-6 |
| Сопротивление ударной нагрузке           | Шоковый тест с уровнем опасности 2 в соответствии с FN 942017-5 и EN 60068-2-27                   |
| Классификация сопротивления коррозии CRC | 2 - Средняя стойкость к коррозии  |
| Температура хранения                     | -20 ... 40 °C   |
| Температура среды                        | -5 ... 50 °C  |
| Уровень звукового давления               | 75 dB(A)  |
| Рабочая среда пилотного каскада          | Сжатый воздух в соответствии с ISO8573-1:2010 [7:4:4]   |
| Температура окружающей среды             | -5 ... 50 °C  |
| Вес продукта                             | 153 g   |
| Электрическое подключение                | Расположение контактов тип C по EN 175301-803   |

| Характеристика                        | Значение  |
|---------------------------------------|---|
|                                       | Разъем<br>по EN 175301-803<br>Кубическая форма                              |
| Тип крепления                         | на мколлекторной плите  |
| Выхлоп пилота, канал 82/84            | Монтажная плита   |
| Пневматическое подключение, канал 1   | Монтажная плита   |
| Пневматическое подключение, канал 2   | G1/8  |
| Пневматическое подключение, канал 3   | Монтажная плита   |
| Пневматическое присоединение, канал 4 | G1/8  |
| Пневматическое присоединение, канал 5 | Монтажная плита   |
| Замечания по материалу                | Соответствует директиве по ограничению использования опасных веществ (RoHS) |
| Материал уплотнений                   | HNBR<br>NBR   |
| Материал корпуса                      | Алюминиевое литье под давление  |