

# Распределитель плавного пуска HEE-3/4-D-MAXI-110

FESTO

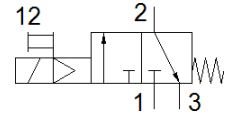
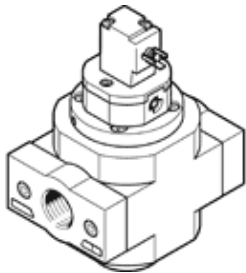
№ изделия: 172951

Classic - nicht für Neukonstruktionen verwenden

Используется вместе с блоками подготовки воздуха.

Современные альтернативы могут быть найдены с помощью введения первых четырех символов маркировки изделия в поле поиска.

Снимаемый с производства тип. Доступен до 2022 года. Для поиска альтернативных продуктов используйте Support Portal.



## Таблица данных

| Характеристика                                | Значение  |
|---|---|
| Тип конструкции                               | Золотниковый  |
| Тип управления                                | электрический   |
| Тип уплотнения                                | мягкий  |
| Функция быстрого выхлопа                      | не дросселируемый   |
| Ручное дублирование                           | защелкиваемый   |
| Тип сброса                                    | механическая пружина  |
| Тип пилотного управления                      | С пилотным управлением  |
| Функция распределителя                        | 3/2 Н.З., моностабильный  |
| Рабочее давление                              | 2,5 ... 16 bar  |
| значение C                                    | 28 l/sbar   |
| значение b                                    | 0,32  |
| Стандартный номинальный расход                | 6.000 l/min   |
| Рабочий цикл                                  | 100 %   |
| Характеристики катушки                        | 110 V AC: 50/60 Гц, мощность переключения 5 VA, мощность удержания 3.7 VA       |
| Допустимые колебания напряжения               | +/- 10 %  |
| Рабочая среда                                 | Сжатый воздух в соответствии с ISO8573-1:2010 [7:4:4]<br>Инертные газы          |
| Примечание по рабочей среде                   | Возможна работа со смазкой (впоследствии требуется постоянная смазка)           |
| Классификация сопротивления коррозии CRC      | 2 - Средняя стойкость к коррозии  |
| Замечания по материалу                        | Соответствует директиве по ограничению использования опасных веществ (RoHS)     |
| Температура среды                             | -10 ... 60 °C   |
| Температура окружающей среды                  | -10 ... 60 °C   |
| Обозначение CE (см. заявление о соответствии) | в соответствии с директивой EU по оборудованию низкого напряжения               |
| Тип крепления                                 | Линейный монтаж<br>с принадлежностями   |
| Положение при сборке                          | Любое   |
| Направление потока                            | неревверсивный  |
| Вес продукта                                  | 800 g   |
| Пневматическое подключение, канал 1           | G3/4  |
| Пневматическое подключение, канал 2           | G3/4  |
| Пневматическое подключение, канал 3           | G3/8  |
| Чистота воздуха на выходе                     | Сжатый воздух в соответствии с ISO8573-1:2010 [7:4:4]<br>Инертные газы          |
| Электрическое подключение                     | Расположение контактов тип C по EN 175301-803<br>Разъем<br>По DIN EN 175301-803 |
| Отображение статуса сигнала                   | с принадлежностями  |
| Материал уплотнений                           | NBR   |
| Материал корпуса                              | Алюминиевое литье под давление  |