

Датчик положения двухлучевой оптический диффузионный SOEG-RT-M12-PS-K-L

№ изделия: 165338

FESTO

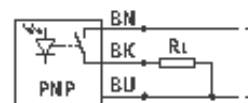
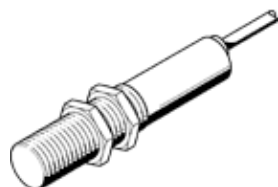


Таблица данных

Характеристика	Значение
Соответствует стандарту	DIN EN 60947-5-2
Стоек к короткому замыканию	Пулсирующий
Тип освещения	Инфракрасный
Метод измерения	Датчик рассеивания
Функция переключения	Световое переключение
Защищен от смены полярности	для всех электрических соединений
Нижний предел диапазона уставки	10 mm
Верхний предел диапазона настройки	200 mm
Опции настройки	Потенциометр
Резервный рабочий дисплей	Желтый светодиод (не мигает)
Дисплей рабочего состояния	Желтый светодиод
Макс. частота переключения	250 Hz
Диапазон рабочего напряжения пост. тока (DC)	10 ... 30 V
Холостой ток	30 mA
Макс. выходной ток	200 mA
Остаточная пульсация	10 %
Выход переключателя	PNP
Падение напряжения	1,8 V
Обозначение по CE	nach EU-EMV-Richtlinie
Классификация сопротивления коррозии CRC	2
Класс защиты	IP65
Окружающая температура	-5 ... 55 °C -5 ... 55 °C
Момент затяжки	10 Nm
Вес продукта	100 g
Рабочий диапазон	0 ... 200 mm
Электрической соединение	Кабель 3-жильный
Длина кабеля	2,5 m
Тип крепления	с контр-гайкой
Информация о материале контр-гайки	Латунь С хромированием
Информация о материале, корпус	Латунь С хромированием
Информация о материале оплетки кабеля	PUR