

Распределитель плавного пуска HEE-3/8-D-MINI-24

FESTO

№ изделия: 165074

Classic - nicht für Neukonstruktionen verwenden

Используется вместе с блоками подготовки воздуха.

Современные альтернативы могут быть найдены с помощью введения первых четырех символов маркировки изделия в поле поиска.

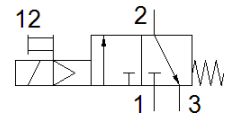
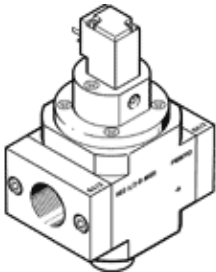


Таблица данных

Характеристика	Значение
Тип конструкции	Золотниковый
Тип управления	электрический
Тип уплотнения	мягкий
Функция быстрого выхлопа	не дросселируемый
Ручное дублирование	защелкиваемый
Тип сброса	механическая пружина
Тип пилотного управления	С пилотным управлением
Функция распределителя	3/2 Н.З., моностабильный
Рабочее давление	2,5 ... 16 bar
значение C	7,3 l/sbar
значение b	0,28
Стандартный номинальный расход	1.600 l/min
Рабочий цикл	100 %
Характеристики катушки	24 V DC: 3 W
Допустимые колебания напряжения	+/- 10 %
Рабочая среда	Сжатый воздух в соответствии с ISO8573-1:2010 [7:4:4] Инертные газы
Примечание по рабочей среде	Возможна работа со смазкой (впоследствии требуется постоянная смазка)
Классификация сопротивления коррозии CRC	2 - Средняя стойкость к коррозии
Замечания по материалу	Соответствует директиве по ограничению использования опасных веществ (RoHS)
PWIS conformity	VDMA24364-B1/B2-L
Температура среды	-10 ... 60 °C
Температура окружающей среды	-10 ... 60 °C
Тип крепления	Линейный монтаж с принадлежностями
Положение при сборке	Любое
Направление потока	неревверсивный
Вес продукта	223 g
Пневматическое подключение, канал 1	G3/8
Пневматическое подключение, канал 2	G3/8
Пневматическое подключение, канал 3	G1/8
Чистота воздуха на выходе	Сжатый воздух в соответствии с ISO8573-1:2010 [7:4:4] Инертные газы
Электрическое подключение	Расположение контактов тип C по EN 175301-803 Разъем По DIN EN 175301-803
Отображение статуса сигнала	с принадлежностями
Материал уплотнений	NBR
Материал корпуса	Алюминиевое литье под давление